

# 小出村勢要覽



異状

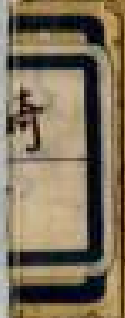
茅ヶ崎市立図書館



0110702891

和28年刊行

小出村





# 小 出 村 勢 要 覽

## 目 次

1. 緒 言 .....	1
2. 地勢及び沿革 .....	2
3. 面 積 .....	3
4. 人口及び世帯数、職業別戸数 .....	4
5. 最近(12カ年間)における人口及び世帯数 .....	5
6. 最近(5カ年間)の人口動態 .....	5
7. 小学校学級及び生徒数 .....	6
8. 中学校学級及び生徒数 .....	6
9. 小中学校職員数 .....	7
10. 成人学校 .....	7
11. 消防現勢 .....	8

12. 生活保護の状況	9
13. 国民健康保険利用状況	9
14. 伝染病患者発生状況	10
15. 農地改革前後の比較	10
16. 田畑経営田圃別農家戸数	12
17. 主要農産物生産状況	13
18. 家畜飼養頭数	14
19. 無畜農家、大中家畜飼育農家戸数	15
20. 畑草耕作状況	16
21. 最近（2ヶ年間）の飼草牧草状況	17
22. 牛乳生産状況	17
23. 小田町郵便局概況	18
24. 神社、寺院	19

25. 昭和28年度小田村歳入歳出予算	20
26. 昭和28年度小田村国民健康保険歳入歳出予算	21
27. 昭和27年度小田村歳入歳出決算	22
28. 昭和27年度小田村国民健康保険歳入歳出決算	23
29. 村税固定額調	24
30. 村有財産調	25
31. 選挙状況調	26
32. 経済団体、文化団体	27
33. 納税組合	28
34. 官公衙、学校、公職者氏名	29



## 緒 言

1. 本書は小出村勢の概要を通俗する目的を以つて編集したものである。  
従つて村主管以外の事項であつても出来るだけこれを取り入れ収録した。
2. この要覽に収録した事項は主として昭和27年度若しくは昭和28年4月1日現在によつたが  
調査の關係上その通りに妥かなかつたものは調査時期を略記した。
3. 本書が本村の現況を知ろうとするものの参考の一助ともなれば幸甚である。  
なお不備の点が多いと思ふが大方の叱責に依つて徐々に完璧を期したいと思ふ。

昭和28年7月

小 出 村 役 場

## 2. 地勢及び沿革

小出村は相模台地の最南端に位し中央部が最も高く東北西の三百は傾斜して緩かだが南面は急である東北部は細い平川で畑が多く耕作に便利であるが中央部は起伏が多く農耕には不便である。芹沢部落と堤部等の境を東西に流す分水嶺はその最も大なるもので数条の支流は南方に流す北方に延びて、小丘をなしている西南部小出川前地は地味土比較的よく水田が多い。

明治17年以外4ヶ村連合と称え堤、芹沢、行谷、下寺尾、遠影を管轄行政区とし同22年4月小出村と改め、牧場を堤宇佐谷に置き同36年1月栗山田谷 1,870 畝に移転し大正12年9月の大震災迄まで21ヶ年の間ここに於て村行政を執行していたのであるが役場庁舎も震災のため甚しい被害をしたので大正13年12月芹沢宇助水 891 畝に移転しこの位置で村治を掌ること27年経過後の統治組織が根本から改革され地方分権の徹底化が図られることとなり地方行政事務は益々繁雑多岐に亘り職員の数も急激に増加し益々疲弊を感ずるに建物の腐朽も毎年その度を増してきたので新庁舎建設の議が起り昭和26年3月現在の位置に 1,328 畝を築き同年11月21日完成現在に至った。

## 3. 面積

往 場 位 置		井原川系高野郡小出村堤 1,328 畝					(昭和26年)月現在	
面 積	13平方町	東 西		南 北		人 口 密 度		
		4.5町		2.9町		392人		
土 地	地 目	地 積	坪 価 額	反 当 均 均 買 取 額	評 価 額	課 税 額	課 税 率	
	(本表は土地台帳による) (堤部、遠影を除く)	田	152.9	29,591	19.35	29,642,440	6,812	
畑		573.7	83,813	9.38	84,583,270	8,130		
宅 地		158,638	10,740	65	19,050,990	683		
山 林 地		215.5	1,287	1.56	12,294,100	4,349		
雑 地		8.5	94	1.43	94,370	191		
計		1052町7反 155,553坪	99,525		157,625,170	20,272		

4. 人口及び世帯数 (昭和25.4.1現在)					職業別戸数 (昭和25.4.1現在)						
部落名	総人口	内 訳		世帯数	部落名	農林	商業	工業	農林工業	その他	計
		男	女								
堤上	516	265	251	79	堤上	67	—	—	2	10	79
堤下	421	239	232	80	堤下	58	1	—	2	19	80
道南南部	571	288	283	96	道南南部	69	2	—	3	23	96
道南東部	508	263	245	87	道南東部	71	—	2	—	14	87
道南北部	505	254	251	92	道南北部	67	3	1	4	17	92
道南西部	366	200	166	68	道南西部	47	1	1	2	7	58
芥沢東部	352	193	99	32	芥沢東部	26	—	—	—	6	32
芥沢中部	360	177	183	60	芥沢中部	41	—	—	2	7	50
芥沢西部	416	234	202	67	芥沢西部	56	—	—	2	9	67
行谷	372	137	145	38	行谷	30	—	—	1	7	38
下寺尾	494	246	248	76	下寺尾	68	1	1	4	12	76
二本松	378	180	198	79	二本松	36	8	—	3	33	79
合計	5,079	2,576	2,503	834	合計	624	16	5	25	162	834

5. 最近(12カ年間)における人口及び世帯数 (各年4月1日現在)												
人口及び世帯	昭和17年	昭和18年	昭和19年	昭和20年	昭和21年	昭和22年	昭和23年	昭和24年	昭和25年	昭和26年	昭和27年	昭和28年
	人口	3,856	3,887	4,121	4,329	4,615	5,153	5,064	5,103	5,119	5,133	5,140
世帯	612	620	693	738	833	871	868	860	855	843	841	834

6. 最近(5カ年間)の人口動態								
年 度	出 生	死 亡	婚 姻	離 婚	養子縁組	養子離縁		
昭和23年	196	67	72	7	4	2		
昭和24年	190	61	41	5	6	1		
昭和25年	139	41	111	4	12	0		
昭和26年	127	48	58	7	9	1		
昭和27年	133	50	50	7	6	0		



## 7. 小学校学級及び生徒数

(昭和29.4.1.現在)

学年 学校名	一年		二年		三年		四年		五年		六年		計		計
	学級数	生徒数	学級数	生徒数	学級数	生徒数	学級数	生徒数	学級数	生徒数	学級数	生徒数	学級数	生徒数	
小出小学校(本校)	3	1	3	2	3	2	3	2	3	2	3	2	13	279	584
	64	40	33	22	54	36	41	40	61	61	72	74	305	279	
小出小学校(分校)	1	1	1	1									4	74	155
	20	10	17	17	30	19	04	25	—	—	—	—	81	74	
計	3	2	3	3	3	3	3	3	3	3	3	3	17	353	739
	64	64	50	34	74	55	65	65	61	61	72	74	386	353	

## 8. 中学校学級及び生徒数

(昭和29.4.1.現在)

学年 学校名	一年		二年		三年		計		計
	学級数	生徒数	学級数	生徒数	学級数	生徒数	学級数	生徒数	
小出中学校	3	2	3	8			8	168	205
	61	60	55	50	55	56	172	168	

## 9. 小、中学校職員数

学校名	教諭		助教諭		講師		計		教育長		技丁
	男	女	男	女	男	女	男	女	男	女	
小出小学校	4	7	3	2	—	—	6	9	1	—	2
小出中学校	9	3	1	—	1	1	11	3	—	—	1
計	13	9	3	2	1	1	17	13	1	—	3

## 10. 成人学級

(昭和29.4.1.現在)

名称	講師	生徒数			教授科目	
		1年	2年	3年		
小出村成人学級	岸 敏	1	9	6	2	読書理論、読書実習、字書
	辻 金	1	9	6	3	時事問題
	生 花	1	20			生花、読花

### 11. 消防現勢

消防長 (村長)

田 長	副 田 長	分 隊 長	副 分 隊 長	董 事	団 員
1人	2人	4人	4人	40人	192人

装 備

手 押 ポンプ	火 の 見 塔	貯 水 池		備 考
		村 有	部 落 有	
4台	9	4	17	村有町民 本校 3 夜場 1 分校 1

### 12. 生活保護の状況

(昭和27年度)

種 別	世 帯 数	実 人 員	金 額	備 考
生 活 扶 助	40	931	690,794	
医 療 扶 助	37	41	565,018	
一 時 扶 助	4	4	9,660	生産、製鉄、出産
委 託 保 護	4	4	25,610	
教 育 扶 助	13	24	46,947	
住 宅 扶 助	18		6,104	
計			1,342,123	
一 ヵ 月 平 均 額			111,844	

### 13. 国民健康保険利用状況

(昭和24年度-27年度)

年 度 別	被 保 険 者		産 業 費		助 産 費		慰 祭 費	
	世 帯 数	人 員	件 数	金 額	件 数	金 額	件 数	金 額
昭 和 24 年 度	704	4,939	691	298,846	56	28,000	16	8,000
昭 和 25 年 度	689	4,257	3,758	2,377,662	129	64,500	36	18,000
昭 和 26 年 度	693	4,131	4,883	3,027,715	116	59,000	47	23,500
昭 和 27 年 度	660	4,180	4,453	3,509,076	93	46,500	44	22,000

## 14. 伝染病患者発生状況

(昭和23年度～27年度)

病名	赤痢		絞腸痧		腸チフス (パラチフス)		発熱チフス		日本脳炎		紅熱		デング熱		流行性脳脊髄膜炎		計
	発生	死亡	発生	死亡	発生	死亡	発生	死亡	発生	死亡	発生	死亡	発生	死亡	発生	死亡	
昭和23年度	—	—	3	1	—	—	—	—	1	—	—	—	—	—	—	—	5
昭和24年度	—	—	4	2	—	—	—	—	1	—	—	—	—	4	—	—	9
昭和25年度	4	—	—	—	1	—	—	—	—	—	—	—	—	—	—	—	5
昭和26年度	10	—	1	1	2	—	—	—	—	—	—	—	—	1	—	—	17
昭和27年度	13	—	6	2	1	—	—	—	1	1	—	—	—	1	—	—	21

## 15. 農地改革前後の比較

(昭和22年～25年)

## A 自作農が改地の地目別地積

地目	改地前		改地後	
	地積	反	地積	反
田	562	933	3056	517
畑	3056	517	2619	419
計	868	1450	5675	936

昭和22年7月2日から昭和25年7月2日までの期間におけるたつて創設したもの

## B 農業経営者の改革前後の比較

区分	改革前	改革後	概要
純自作農	252	63	1反歩以下の所有者は純自作者と計算した
自自作農	251	292	
計	503	355	1反歩以上の借地ある者は自自作者と計算した

## C 大字別の小作、自小作、自作農家戸数

大字名	改革前				改革後			
	純小作	自小作	自作	計	純小作	自小作	自作	計
堤	38	51	41	130	8	49	73	130
遠	107	97	73	276	23	114	139	276
丹	37	55	67	159	14	57	66	159
行	45	21	17	83	15	38	32	83
下	25	27	14	66	5	34	27	66
計	252	251	191	694	63	292	339	694

16. 田畑經營面積別農家戸数 (昭和20.4.1.現在)

經營面積 生産組合名	經營面積別							計
	1反未満	1反以上~ 2反未満	2反以上~ 3反未満	3反以上~ 4反未満	4反以上~ 5反未満	5反以上~ 10反未満	10反以上~ 30反未満	
操上	2	9	12	27	19	3	—	72
操下	5	6	7	21	21	3	—	63
寺尾	—	4	10	25	19	4	—	62
行各	—	5	4	8	12	5	—	34
芹沢	1	1	4	20	25	5	—	56
芹沢	—	2	1	19	21	3	—	46
遠藤	1	1	3	30	30	7	—	52
黒田	2	9	11	35	24	3	—	72
遠藤	4	8	9	23	26	7	—	77
遠藤	3	7	5	14	30	5	—	64
池上	2	2	5	7	5	2	—	23
二本	10	10	10	12	3	—	—	47
計	30	67	82	234	227	50	—	690

17. 主要農産物生産状況

作物名	種別	年次	作付面積	反当収量	生産高	供出割合	
						割合	数量
水	稲	昭和25年	1,502	2,245	3,376	1,038	1,079
		昭和26年	1,508	2,185	3,297	561	599.6
		昭和27年	1,485	2,168	3,219	513	707
陸	粟	昭和25年	900	1,096	988	—	—
		昭和26年	1,130	0,916	1,054	—	—
		昭和27年	981	1,293	1,358	—	—
大	麦	昭和25年	2,524	2,205	5,565	3,361	7,241
		昭和26年	3,569	2,394	6,152	3,165	9,101
		昭和27年	2,195	2,507	5,505	—	5,733
小	麦	昭和25年	1,319	1,312	1,730	—	3,541
		昭和26年	1,298	1,392	1,807	—	3,424
		昭和27年	1,395	1,383	1,933	—	3,210
甘	藷	昭和25年	2,361	430	991,600	—	—
		昭和26年	2,249	500	1,124,500	—	—
		昭和27年	2,300	450	1,035,000	—	—
周	鈴	昭和25年	432	300	129,600	—	—
		昭和26年	350	300	75,000	—	—
		昭和27年	220	310	46,200	—	—
西	瓜	昭和25年	65	500	32,000	—	—
		昭和26年	70	700	49,000	—	—
		昭和27年	105	300	31,500	—	—
茶	花生	昭和25年	109	300	32,700	—	—
		昭和26年	195	300	58,500	—	—
		昭和27年	147	300	44,100	—	—

18. 家畜飼養頭羽数

(昭和26.4.1.現在)

種別 生産組合名	乳牛	肉牛	馬	豚	鶏	山羊	綿羊	兔
	堤上	15	37	—	22	418	1	2
堤下	11	21	2	47	671	4	2	1
下行寺尾谷	13	19	—	43	1,111	—	—	—
丹波西	3	19	—	15	136	—	—	—
丹波中	25	33	1	101	1,355	29	—	—
丹波東	16	29	—	36	545	3	—	19
津西	2	19	—	21	255	7	—	—
津北	4	25	2	21	205	6	—	4
津東	13	14	4	60	704	6	—	5
津南	6	31	6	39	725	5	—	—
津上	21	20	—	26	724	—	—	5
二本	—	5	—	7	315	1	—	—
計	9	7	1	40	170	—	2	0
計	159	274	17	483	7,040	62	6	36

19. 無畜農家大中家畜別飼育農家戸数

(昭和26.4.1.現在)

種別 生産組合名	無畜農家	中家畜の飼育農家	大家畜の飼育農家	大中家畜共飼育農家
	堤上	12	22	6
堤下	35	15	—	35
下行寺尾谷	7	32	3	20
丹波西	5	10	—	19
丹波中	0	20	2	24
丹波東	1	13	1	15
津西	0	8	1	17
津北	8	14	9	31
津東	9	46	—	20
津南	15	20	5	34
津上	7	21	1	25
二本	11	5	—	7
計	112	254	29	294

## 20. 煙草耕作状況(黄色種)

(昭和26.4.1.現在)

生産組合名	規模別 経営面積 畝	反数						計
		1反未満	1反以上 2反未満	2反以上 3反未満	3反以上 4反未満	4反以上 5反未満	5反以上	
場 上	300	—	3	10	—	—	—	13
芹 沢 西	117	—	4	2	—	—	—	6
芹 沢 中	69	—	4	—	—	—	—	4
芹 沢 東	137	—	3	3	1	—	—	6
津 藤 西	80	—	2	2	—	—	—	4
津 藤 北	72	—	1	2	—	—	—	3
津 藤 東	113	—	1	2	—	—	—	5
津 藤 南	189	—	—	4	1	1	—	6
津 藤 上 南	32	—	—	1	—	—	—	1
計	1,100	—	19	26	2	1	—	48

(注) 昭和26年度

## 21. 最近2ヶ年間の煙草收納状況

(煙草耕作組合別)

年次	種別 人員	耕 作		收 納		1反高平均 貯債金 円	1反高単価 円	1人当り	
		面積	積歩	量	日			債	kg
昭和25年	50人	1050.07	20,554.5	4,972,445	47,267	242	21	412.05	
昭和27年	45	904.12	17,154	4,567,815	50,607	266	20.1	381.2	

22. 牛乳生産状況 (昭和27年)													
月別	1月	2月	3月	4月	5月	6月	7月	8月	9月	10月	11月	12月	計
生産数量	6940	6700	7520	7430	7700	6680	6100	6050	6000	6490	6480	7110	81200
販売代金	709,500	756,000	716,950	781,150	728,400	690,470	636,850	641,150	637,490	641,280	623,540	701,300	8,183,960

計 単 位 買 円

## 23. 小出郵便局現勢

(昭和22年度)

電信取扱数	電信	前信	為替取扱数	振出		払出		
	口数	金額		口数	金額	口数	金額	
	354	1,058		121	205,657	153	394,800	
電話通話数	加入者数		市内通話		市外通話		電信	
	口数		金額		金額			
	9		6,800		6,762		5,558	
郵便貯金状況	収入		払出		郵便貯金取扱数	払出		
	口数	金額	口数	金額		口数	金額	
	3,024		28,341,033			3,301		24,335,110
振替取扱数	振出		払出		振替取扱数	払出		
	口数	金額	口数	金額		口数	金額	
	413		937,147			44		178,047
国庫金(附帯税)取扱数	収入		払出		国庫金取扱数	払出		
	口数	金額	口数	金額		口数	金額	
	210		2,855,500			12		67,276
						72		818,500

## 24. 神社・寺院

名称	所在地	名称	宗派	所在地
神	小出村芹沢	宝泉寺	曹洞宗	小出村迫瀬
		妙伝寺	日蓮宗	・堤
		正覚院	曹洞宗	・堤
		淨観寺	浄土宗	・堤
社	・迫瀬	御嶽大神		
		善行寺	曹洞宗	・芹沢
		蓮妙寺	日蓮宗	・芹沢
		末道寺	浄土宗	・芹沢
院	・堤	白幡寺	曹洞宗	・下等尾
		宜徳寺	曹洞宗	・行谷

25. 昭和28年度小出村歳入歳出予算 (当初予算)

歳 入			歳 出		
科 目	予 算 額	総額に対する比率	科 目	予 算 額	総額に対する比率
村 税	8,217,913	70.0	養 老 費	316,500	2.7
地方財政平衡交付金	2,300,000	19.7	会 場 費	3,863,350	34.4
公営企業及財産収入	1,613	—	祭 費	494,400	4.4
使用料及手数料	47,300	—	土 産 費	665,000	5.9
国庫支出金	368,402	3.1	社会及労働保健費	2,874,942	24.6
県支出金	354,918	3.0	社会及労働保健費	436,000	3.7
富 士 山 支 出 金	36,001	—	社会及労働保健費	394,660	3.4
富 士 山 支 出 金	354,918	3.0	社会及労働保健費	1,554,753	13.3
富 士 山 支 出 金	36,001	—	社会及労働保健費	90,333	0.8
富 士 山 支 出 金	354,918	3.0	社会及労働保健費	2,000	0.0
富 士 山 支 出 金	36,001	—	社会及労働保健費	87,100	0.7
富 士 山 支 出 金	354,918	3.0	社会及労働保健費	37,440	0.3
富 士 山 支 出 金	36,001	—	社会及労働保健費	809,000	6.7
富 士 山 支 出 金	354,918	3.0	社会及労働保健費	50,000	0.4
歳入合計	11,674,516		歳出合計	11,674,516	
村 税 内 訳 予 算 額					
科 目	予 算 額	村 税 総 額 に対する比率	科 目	予 算 額	村 税 総 額 に対する比率
村 民 税	3,880,000	47.1	電 気 料	234,000	2.8
村 民 税	3,663,913	44.5	水 料	10,000	—
村 民 税	190,000	2.3	計	8,217,913	
村 民 税	140,000	1.7			

26. 昭和28年度小出村国民健康保険歳入歳出予算 (当初予算)

歳 入			歳 出		
科 目	予 算 額	総額に対する比率	科 目	予 算 額	総額に対する比率
国民健康保険税	1,498,700	35.8	役 場 費	383,530	9.1
一部負担金	1,677,000	40.6	会 議 費	20,000	0.7
公営企業及財産収入	100	—	保 険 給 付 費	3,454,000	82.0
使用料及手数料	3,000	—	保 険 庫 設 費	166,464	3.9
国庫支出金	583,060	13.9	財 産 費	100	—
県支出金	11,833	0.28	請 文 函 金	119,600	2.8
繰 入 金	400,000	9.6	予 備 費	00,000	0.7
繰 上 金	901	—			
歳 入 合 計	4,181,694		歳 出 合 計	4,181,694	



27. 昭和27年度小出村歳入歳出決算

歳 入		歳 出	
科 目	決 算 額	科 目	決 算 額
村 税	8,482,841	歳 入 合 計	12,575,988.81
地方 財政 平衡交付金	3,194,000	歳 出 合 計	12,575,988.81
公営企業及び財産収入	1,255	歳 入 合 計	12,575,988.81
使用料及び手数料	196,210	歳 出 合 計	12,575,988.81
国庫支出金	467,987	歳 入 合 計	12,575,988.81
県支出金	633,264	歳 出 合 計	12,575,988.81
市 町 村 支 出 金	135,167	歳 入 合 計	12,575,988.81
繰 入 金	—	歳 出 合 計	12,575,988.81
繰 越 金	—	歳 出 合 計	12,575,988.81
繰 上 金	221,159	歳 入 合 計	12,575,988.81
歳 入 合 計	13,825,961	歳 出 合 計	12,575,988.81

28. 昭和27年度小出村国民健康保険歳入歳出決算

歳 入		歳 出	
科 目	決 算 額	科 目	決 算 額
国民健康保険税	1,533,514.00	役 場 費	326,372.30
一部負担金	1,428,794.91	保 険 給 付 費	3,159,192.00
公営企業及び財産収入	0.00	保 険 庫 設 費	140,827.00
使用料及び手数料	300.00	防 衛 費	0.00
国庫支出金	336,570.00	諸 支 出 金	714,309.45
県支出金	223,216.00	予 備 費	0.00
繰 入 金	400,000.00	歳 入 合 計	4,339,782.95
繰 越 金	0.00	歳 出 合 計	4,339,782.95
繰 上 金	417,366.44		
歳 入 合 計	4,339,782.95	歳 出 合 計	4,339,782.95

## 29. 村税調定額

年度別 税目	昭和23年度	昭和24年度	昭和25年度	昭和26年度	昭和27年度
村民税	356,785	830,000	3,329,640	3,503,750	4,108,563
固定資産税	—	—	2,317,130	3,378,570	3,589,130
自動車税	184,792	185,433	177,030	183,100	191,230
乗車税	227,346	219,509	233,900	240,200	242,200
電気ガス税	—	—	126,890	255,324	323,111
木材引取税	—	—	15,320	300	6,600
広場税	—	250	445	400	—
金庫税	4,500	4,350	—	—	—
火災税	26,547	69,990	—	—	—
法人税	13,569	2,700	—	—	—
クシソウ税	10,800	23,000	—	—	—
牛馬税	25,400	27,100	—	—	—
国民健康保険税	—	—	—	1,477,260	1,506,530
各種附加税	653,252	1,177,627	—	—	—
計	1,573,591	2,568,944	6,199,403	9,648,324	11,996,313

## 30. 村有財産調

(昭和27.12.31.現在)

財産の種類	管理方法	金額	財産の種類	号数	価格	
村基本財産	課税財産	9,339	(建物) 役場	52	777 174	
小学校基本財産	+	6,224	+	駐在所	8	20
町民会館基本財産	+	760	+	小学校	681	441
新築法常存記念館基本財産	+	24,345	+	中学校	228	496
計		30,577		1,189	1,071	

## 31. 選挙状況調

選挙年月日	区分	有権者数			投票者数			棄権者数			投票率
		男	女	計	男	女	計	男	女	計	
昭和22. 4. 5	加 津	1,370	1,369	2,739	1,055	800	1,855	315	569	881	0.65
昭和22. 4. 5	村 長	1,370	1,369	2,739	1,055	800	1,855	315	569	881	0.65
昭和22. 4. 30	参議院地区	1,373	1,372	2,745	743	599	1,342	630	973	1,603	0.42
昭和22. 4. 25	衆 議	1,373	1,371	2,744	967	552	1,519	406	799	1,195	0.57
昭和23. 4. 30	村 長	1,366	1,366	2,732	1,157	1,157	2,314	209	195	404	0.86
昭和23. 4. 30	村 議	1,366	1,366	2,732	1,157	1,157	2,314	209	199	408	0.85
昭和24. 1. 25	衆 議	1,377	1,370	2,747	1,079	892	1,971	198	438	635	0.76
昭和25. 5. 4	参議院地区 (2区)	1,380	1,378	2,758	973	684	1,657	320	674	994	0.55
昭和25. 11. 10	衆 議	1,375	1,371	2,746	510	356	866	755	945	1,700	0.34
昭和26. 4. 30	村 長	1,367	1,371	2,738	1,254	1,285	2,539	33	36	69	0.97
昭和26. 4. 30	村 議	1,366	1,370	2,736	1,195	1,136	2,331	91	184	275	0.89
昭和26. 4. 30	知 事	1,365	1,370	2,735	1,195	1,136	2,331	91	184	275	0.89
昭和26. 4. 23	村 長	1,367	1,371	2,738	1,254	1,285	2,539	33	36	69	0.97
昭和27. 10. 1	衆 議	1,363	1,372	2,735	1,079	852	1,931	219	450	669	0.74
昭和27. 10. 5	参 議	1,363	1,371	2,734	1,162	1,102	2,264	123	215	338	0.87
昭和28. 4. 19	衆 議	1,316	1,340	2,656	1,089	514	1,603	327	526	753	0.71
昭和29. 4. 24	参議院地区 (全国区)	1,316	1,333	2,649	844	622	1,466	472	716	1,188	0.55

## 32. 経済団体・文化団体

(昭和29.7.1.現在)

団 体 名 称	代表者名	事務所所在地	団 体 名 称	代表者名	事務所所在地
小田村農協同組合	佐藤 均	小 田 村 場	小田村青年団	小林 博	中 学 校 内
* 農家共済組合	佐藤 均	*	* 主婦の会	宮崎美恵子	小 田 村 役 場 内
* 養 蚕 組 合	佐藤 均	小田村農協同組合内	小 学 校 P T A	青木 博	小 学 校 内
* 常 務 組 合	佐藤 均	小田村下寺尾	中 学 校 P T A	坂川 善司	中 学 校 内
* 選挙権作組合	長岡誠太郎	小田村農協同組合内			
* 農 協 組 合	西山作次郎	小 田 村 下 寺 尾	小 田 村 仏 教 会	渡田 繁輝	善 谷 寺
* 農家青年化協会	坂川 徳寿	小 田 村 役 場 内			
* 森 林 組 合	佐藤 均	*			
* 農産研究会	石井 靖彦	小田村農協同組合内			

## 33. 納 税 組 合

(昭和29.4.1.現在)

組 合 名	組 合 長	組 合 名	組 合 長	組 合 名	組 合 長
堤 原 納 税 組 合	藤 田 康	河 原 北 部 第 五 組 納 税 組 合	小 山 清 治	芹 沢 西 部 第 二 組 納 税 組 合	石 川 治 雄
河 原 久 保 *	山 本 良 治	河 原 北 部 第 六 組 *	伊 賀 金 吉	芹 沢 西 部 第 四 組 *	石 井 榮 治
河 原 南 部 *	松 井 元 吉	河 原 北 部 第 七 組 *	富 田 木 次 郎	芹 沢 西 部 第 五 組 *	石 川 元 久
河 原 北 原 *	重 岡 貞 三 郎	河 原 北 部 第 八 組 *	富 田 俊 彦	芹 沢 西 部 第 六 組 *	石 川 洪
河 原 西 部 *	西 木 義 春	芹 沢 中 部 *	久 野 敏 雄	芹 沢 西 部 第 七 組 *	安 田 高 義
河 原 北 部 第 一 組 *	五 田 金 次	芹 沢 中 部 *	久 野 敏 雄	下 寺 南 池 端 *	白 井 孝 之
河 原 北 部 第 二 組 *	香 川 武 司	芹 沢 中 部 *	安 藤 俊 雄	下 寺 南 池 中 *	佐 藤 政 夫
河 原 北 部 第 三 組 *	西 木 保	芹 沢 西 部 第 一 組 *	平 本 金 作	行 谷 *	水 島 敏
河 原 北 部 第 四 組 *	千 葉 具 夫	芹 沢 西 部 第 二 組 *	堀 江 長 松		

## 34. 官 公 庁 ・ 学 校 ・ 公 職 者 氏 名

(昭和28.7.現在)

	名 称	官 長	所 在 地
官 公 庁 ・ 学 校 ・ その 他	小 出 村 役 場	広 瀬 善 夫	小 出 村 地 1,925 番 地
	小 出 村 政 務 駐 在 所	川 橋 英 一	1,927 番 地
	小 出 村 郵 便 局	川 口 泰 雄	1,928 番 地
	小 出 村 立 中 学 校	内 海 繁 繁	芹 沢 550 番 地
	小 学 校	萩 野 一 二	550 番 地
	小 学 校 (分 校)		酒 藤 6,139 番 地
	小 出 村 農 業 協 同 組 合	佐 藤 均	堤 1,860 番 地
議 会 委 員	(議) 西 木 保	松 井 伊 勢	石 川 義 雄
	(議) 村 越 好 太 郎	富 田 敏 治	安 藤 俊 雄
	池 杉 正 太 郎	野 中 重 光	米 山 一 二 三
	山 本 善 治	吉 知 谷 孝 太 郎	松 井 茂
小 出 村 議 会 常 任 委 員 会 委 員	総 務 委 員 会	経 済 委 員 会	民 生 教 育 委 員 会
	(議) 石 川 洪	(議) 松 井 伊 勢	(議) 西 木 義 春
	山 本 善 治	吉 知 谷 孝 太 郎	富 田 敏 治
	堀 井 茂	定 藤 俊 雄	西 木 保
	白 井 忠 三	村 越 好 太 郎	米 山 一 二 三
			池 杉 正 太 郎
			野 中 重 光
			安 藤 俊 雄

選挙管理委員	長 吉野 政雄	矢野 善太郎	内田 清太郎		
酒務團役員	(長) 生川 伊佐雄 副 山本 佐吉 副 橋本 五郎	高橋 善福 村越 市郎	宮田 秀雄 山本 武夫	白井 金六 高橋 吉雄	大塚 龍次 田代 武夫
教育委員	(長) 吉野 善治	副 白井 龍太郎	伊波 新治	高井 龍次郎	宮島 利雄
民生委員	(長) 宮田 忠義 副 村越 昭太郎	川島 力原 金子 峰真	大竹 興三郎 久保 善代松	山本 具治 重田 龍次郎	八幡 幸夫 坂井 快
農 業 委 員	(長) 吉野 善 野崎 愛太郎 長田 孫太郎 宮代 政雄	副 市川 龍義 野中 邦芳 宮田 健三 宮島 重治	副 宮崎 直文 樋田 桂義 重田 直吉 白井 洋一郎	石井 龍雄 木山 新一 山本 勘次 八幡 善安	村越 勝義 木山 茂 坂井 元吉
生涯組合長	石井 文蔵 矢野 昌作 宮治 義明	村越 昭義 市川 龍義 高治 常孝	川島 年雄 坂井 快 石川 喜真作	野中 龍次郎 重田 龍市	田代 繁一 渡辺 政雄

社会教育委員	(長) 青木 保 副 矢野 善太郎 櫻科 光雄 吉川 登	田代 繁一 内藤 常智 宮崎 市太郎 宮治 幸十	塩川 善司 森谷 一二 石井 龍雄 内田 清太郎	市川 龍義 宮島 美孝子 西山 久次	野崎 愛太郎 青木 卓 野中 邦芳
司法保護委員	櫻科 光雄	大竹 興三郎	宮崎 昭太郎	野中 義松	八幡 幸夫
町民青年部役員 * 審査委員	(評議員) 小林 登	(審査員) 塩川 善司	* 白井 今作	* 坂島 戸三郎	
町民青年部 協力委員	(長) 小林 登 山本 恒吉 市川 龍義 野中 彦松 岡本 金相	重田 興三郎 木山 龍義 永島 由春 高橋 善福 坂井 龍雄	矢野 善雄 白井 龍太郎 吉野 政雄 久保 重光 林津 重一	船津 繁三郎 村越 昭義 重田 龍市 田代 繁一 宮代 政雄	高井 龍次郎 青木 卓 常野 邦夫 藤坂 善雄
町民青年部 役員	(長) 石川 洪 重田 興三郎 白井 忠三	坂島 戸三郎 村越 昭太郎 矢野 昌作	宮島 利雄 村井 博一		

役場職員

(昭和27.7.現在)

職名	氏名	所屬	職名	氏名	所屬
村長	宮崎 善太郎		課長	野中 忠弘	課長、衛生
村副	宮崎 忠太郎		課長	島 善吉	課長
収入役	飯島 戸三郎	税務	課長	石原 十ヲ	課長
書記	有 野 孝	税務	課長	矢野 日五子	婦 業
書記	宮代 忠三郎	庶務	課長	相田 道子	課長、保健
書記	宮田 八子	庶務	課長	八幡 富夫	課長
書記	岡本 秀子	課長、衛生	課長	宮代 茂子	課長、衛生
書記	橋本 十ヲ	課長、衛生	課長	成 勇 敏子	課長
書記	石井 広一	衛生課	衛生課	川上 洋子	衛生課
書記	宮崎 善四郎	衛生課	衛生課	川 久 保 隆	衛生課

農業委員会

職名	氏名	所屬	職名	氏名	所屬
書記	中島 外	農業事務課	書記	浜田 正芳	
書記	堤 安平 一郎	農業事務課	書記	山本 貞子	
教育委員会					
職名	氏名	所屬	職名	氏名	所屬
教育長	高橋 尋之助		事務職員	矢野 日出子	婦 業
監査委員					
安藤 茂雄	岡 金 源 田		大竹 齊 三郎	学 務 課 長	
部落事務委託 (広務委員兼任)					
岡本 圭 樹	村 越 銀 次	田代 善 治	宮崎 直 文	小林 七郎右門	
飯島 梅 子	有 川 正 六	市川 和 清	三 梨 藤 次	佐 川 一 雄	
大天 隆 行	白 井 集 彦	石 井 誠			

K35  
K5  
1

義崎  
35

昭和28年9月30日印刷  
昭和28年9月25日発行

【非売品】

印刷所 高座郡小出行役場

印刷所 東京三光堂印刷所

東京都墨田区錦町2-31-1  
電話東京 2525・3108

東京大学図書印  
14853  
昭和28年2月6日