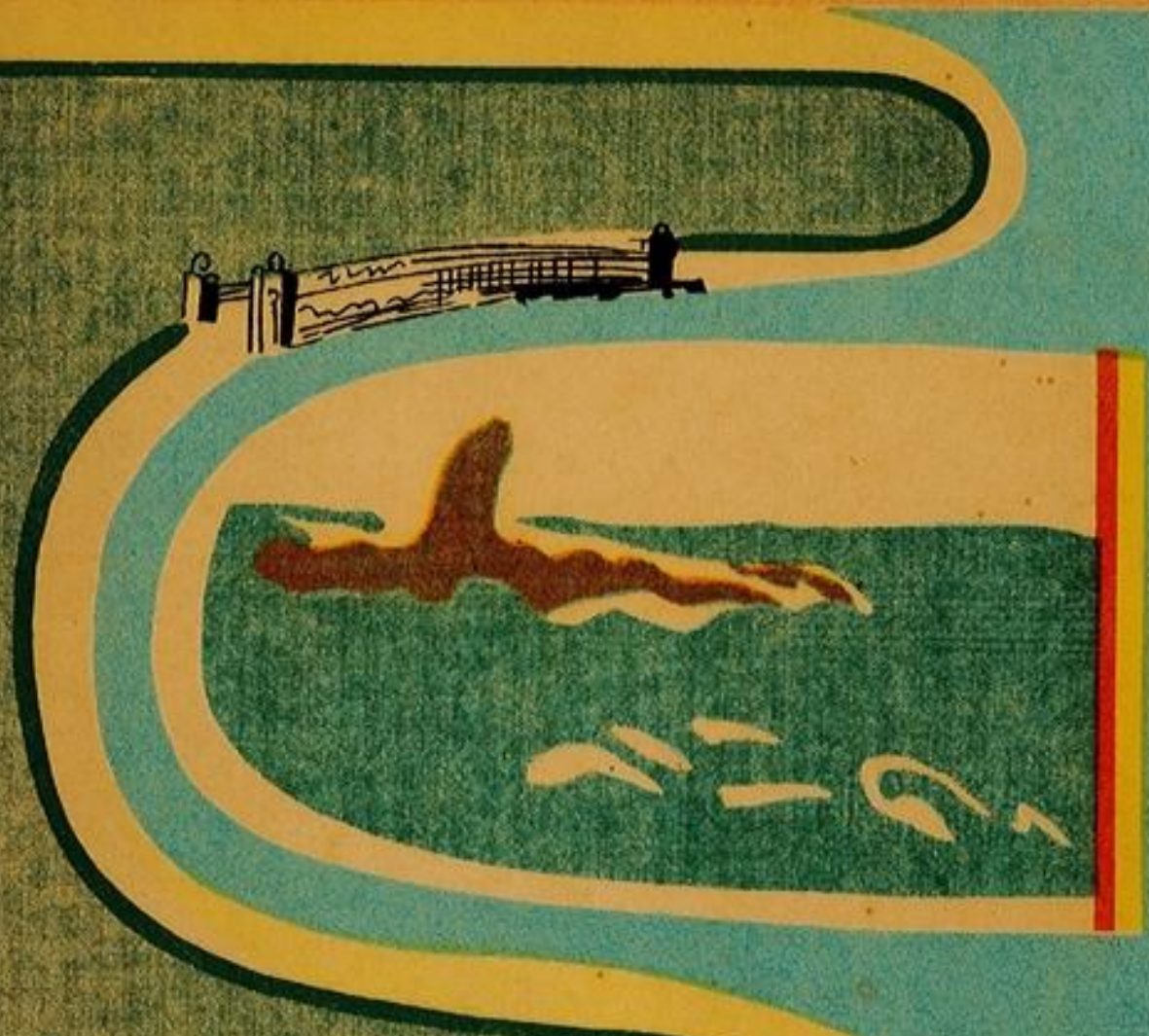


書



# 茅ヶ崎町勢一覽

昭和十一年十月刊

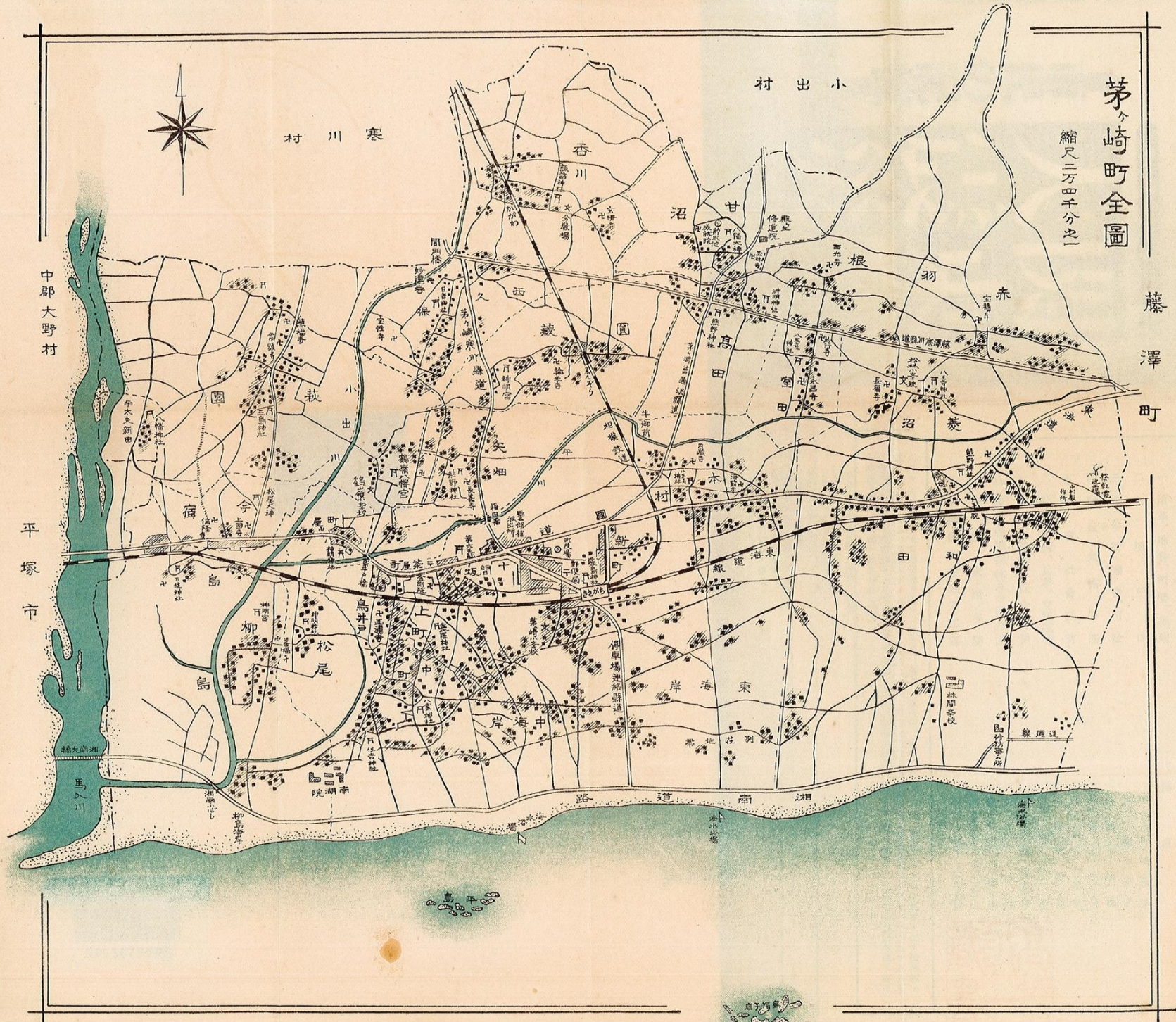
高文

茅



茅ヶ崎町全圖

縮尺二万四千分之一







# 目次

- 一 沿革、地勢、町勢、氣象
- 二 土 地、戸 口
- 三 官 公 衙、議 會、町 政
- 四 財 政、負 擔、財 產
- 五 教 育、社 會 教 育
- 六 社 寺、警 備、兵 事、交 通 運 輸
- 七 衛 生、水 道、社 會 事 業
- 八 産 業 各 種 團 体 及 各 種 産 業
- 九 金 融、史 蹟 名 勝
- 一〇 各 種 團 体 會 社 及 工 場

## 一 一 寫 眞

- 茅ヶ崎町役場
- 茅ヶ崎小學校
- 鶴嶺小學校
- 松林小學校
- 郷社鶴嶺八幡社
- 茅ヶ崎海岸
- 柳島海岸
- 茅ヶ崎海水浴場
- 延島
- 舊相模川橋脚
- 國道鳥居戸橋ノ左富士
- 縣營水道茅ヶ崎配水池



茅ヶ崎一ノ從前ノ田舎ノ儘ニ右ノ如ク、町長、町民、町会ヲ奉リ、茅ヶ崎、鶴嶺、松林、延島、甘沼、香川ノ七ヶ村ノ區域ヲ以テ松林村ト成シ統合前ノ村名ハ共儘大字ノ名稱トナル明治二十年七月東海道線横濱國府津間ノ鐵道開通シ全三十二年六月十五日茅ヶ崎設置セラレ明治四十一年十月一日三村合併シテ茅ヶ崎町ト成シ大字ノ數十九、大正十三年四月一日區制度ヲ布キ行政區ヲ左ノ三十區ニ分テ今日ニ及ブ。

沿革・地勢・位置・面積・氣象

土 地・戸 口

官公衙・議會・町會

財政・負擔・財產

教育・社會教育

社寺・警備・兵事・交通運輸

衛生・水道・社會事業

産業上ノ名稱・產物・産業・資産・才産・工業・商業

金融・史蹟名勝

各種團体會社及工場



目次

第一章 沿革の概要

第二章 政治の沿革

第三章 経済の沿革

第四章 教育の沿革

第五章 社会の沿革

第六章 交通の沿革

第七章 衛生の沿革

第八章 産業の沿革

第九章 名所の沿革

第十章 附録

索引

沿革の概要

上古ノ事蹟詳カナラズ不安ノ末頃ヨリ鎌倉幕府時代ニカケテ本町ハ藤澤町ト共ニ大庭ノ庄ニテ鎌倉後五郎景政ノ子孫ノ領タリ景政ノ子景宗、景宗ノ子景親ハ大庭(藤澤町)ニ居城ヲ構ヘ大庭三郎景親ト云ヘリ景親ノ兄景義懐鳥郷(現在ノ岡蔵、西久保、矢畑、濱之郷ノ地)ニ住シ濱鳥郷頭景義ト稱セリ當時(治承ノ頃)本町ハ景義ノ領有ニ屬セリ景義ノ子景隆ハ建保元年五月和田義盛ノ乱ニ當シテ城ビ濱鳥郷ハ澁谷庄、山城四郎兵衛尉ニ宛行ハル其後元弘三年北條氏滅亡ノ後足利将軍トナリ基氏關東ノ關領トシテ氏滿、兼持、持氏成氏相續キテ鎌倉ニアリシガ康正元年成氏古河ニ退去シテヨリ争戦ノ區トナレリ、明應ノ頃ハ上杉、修理大夫定正ノ領地ナリシガ其ノ子修理大夫朝長ニ至リ永正九年北條早雲ノ爲メ攻落サレ江戸ニ移リシヨリ早雲ノ所領トナリタリ其後天正十八年小田原ノ北條氏(氏直ノ時)ガ豊臣秀吉ニ亡ボラレタルニ及ビ關東一國ガ徳川ノ分國トナリ其時ヨリ御料地トナリ外諸侯、旗下ノ士ニ割賜ヘリ慶長八年徳川幕府ニ移リ當時ノ茅ヶ崎村、小和田村、菱沼村及平太夫新田村ハ御料地トナリ柳島村外十四箇村ハ堀田相模守ノ直領又ハ地頭二十名ガ分領知行スル所トナレリ享保十三年幕府ハ茅ヶ崎村、小和田村及辻堂村ノ海岸ノ地ニ砲術場ヲ設ケ實彈ノ演習地ト爲シタルモ安政六年東方ノ一部芝地ヲ開墾シ代官之ヲ管知スル所トナリ後慶應三年ニ至リ砲術場拂下ノ事アリタリ。

王政維新トナリテ明治元年四月全國ニ府縣藩ヲ置カレ次デ明治四年十一月廢藩置縣ノ行ハル、ヤ神奈川縣ノ所管ナル明治六年五月縣下ニ大小區ヲ置キ此ノ地ヲ第十八區ニ編入シ明治十一年七月二十二日郡區町村編制法ノ布告出デ大小區ヲ廢シテ郡村ノ制ニ改メラレ郡役所戸長役場ヲ置ク明治二十二年四月一日市制町村制ノ實施ニ依リ茅ヶ崎村(現在ノ大字茅ヶ崎)ハ従前ノ區劃ノ儘ニ存シ、今宿、中島、平太夫新田、萩岡、西久保、岡蔵、矢畑、濱之郷、下町屋、松尾、柳島ノ十一ヶ村ヲ合セテ鎌倉村ヲ置キ、小和田、菱沼、赤羽根、室田、高田、甘沼、香川ノ七ヶ村ノ區域ヲ以テ松林村ト成シ統合前ノ村名ハ其儘大字ノ名稱トナル明治二十年七月東海道線横濱國府津間ノ鐵道開通シ全三十二年六月十五日茅ヶ崎縣設置セラレ明治四十一年十月一日三村合併シテ茅ヶ崎町ト成シ大字ノ數十九、大正十三年四月一日區制度ヲ布キ行政區ヲ左ノ三十區ニ分チ今日ニ及ブ。

沿革・地勢・位置・面積・氣象

土地・戸口

財政・負擔・財政

教育・社會教育

衛生・水道・社會事業

産業・名所

各種團體・會社工場・名所寫眞



町ノ地勢及概観

本村、新町、十間坂、茶屋町、鳥居戸、上町、中町、下町、東海岸、中海岸、今宿、中島、平太夫新田、荻岡、西久保、岡蔵、矢畑、濱之郷、下町屋、松尾、柳島、小和田、菱沼、宝田、高田、上赤羽根、中赤羽根、下赤羽根、甘沼、香川

北緯三十五度十九分東經百三十九度二十三分ノ地ヲ中心トシテ神奈川縣高座郡ノ南端ニ位シ東ハ藤澤町ニ隣リ西ハ相模川ヲ隔テ、平塚市及中郡大野村ニ對シ北ハ赤川村、小出村ニ接シ南ハ相模灣ニ面ス一度海岸ノ砂丘ニ立テテ南ニ觀テ故テハ遠ク伊豆大島ヲ雲霞ノ間ニ眺メ右ニ伊豆天城ヨリ兩嶺ニ至ル連山、雲上ニ聳ユル富士ノ秀峯ヲ左ニ三浦半島、天下ノ勝地江島ノ麗姿ヲ望ミ、姥島平島ノ奇岩ヲ指呼ノ間ニ觀ル、一般ニ地勢平坦北ノ一端僅カニ丘陵アリ、町ノ中央ヲ東海道(國道)東西ニ貫通ジ省線茅ヶ崎驛ヲ起點トシ西北方赤川村ニ、北方小出村御所見村ニ通過スル縣道二線及町ノ東國道(藤澤町境)ヨリ香川ニ至リ前記赤川村ニ通スル縣道ト町ノ西方國道(今宿)ヨリ都筑郡都田町ニ通ズル縣道ハ産業道路ノ幹線タリ、又江ノ島、大磯ノ名所ヲ繋ギ湘南海岸ニ君臨セル縣道ハ公園道路トシテ本町二里ノ海濱ヲ直通シ觀光客ガ歡喜ノ的タリ、將又高座郡ヲ縱斷シテ當驛ニ於テ八王子驛ト東海道線ヲ連繋スル社線相模鐵道ハ郡ノ中北部及八王子方面トノ交通ニ至便ナリ、農耕地ハ概ネ地味肥沃ニシテ一部海岸線ニ砂地アルノミ水利ハ主トシテ小出川及千ノ川ニ據ルモ日下工事中ニアル郡北新磯村ヨリ本町ニ達スル相模川左岸用水幹線ノ利用ヲ享受スルニ至レバ水利ハ劃期的改善ヲ增加シツ、アリ、就中小麥、甘藷、西瓜、胡瓜、茄子、苺、白菜、桃、葡萄等ハ品質優良ノモノヲ産シ京濱ヲ始メ阪神地方ノ市場ニ迄名聲揚ル、沿海ノ地ハ漁撈ノ利ニ富ミ又驛附近ヲ中心トシテ商工業モ近年頗ニ殷盛ニ赴キツ、アリ、冬暖夏涼風光明輝ニシテ避暑遊樂ニ適シ別荘乃至住宅ヲ構フルモノ年ト共ニ多ク海岸ハ海邊近ク平島群島點在シ水清ク遠淺ニシテ海水浴ニ適シ町營海水浴場ハ嶺新ナル設備ヲ整ヘ浴客ノ便ヲ圖ラツ、アルヲ以テ頗ニ浴客ノ數增加セリ、本町ハ最近ニ於テ湘南海岸公園道路ノ開通ト縣營水道ノ給水ヲ見、國道ハ補裝ヲ施サレ又海岸ノ一部ニ土地區劃整理ガ

町勢一覽

施行セラレントス 新クテ漸次文化施設ヲ進メ新興住宅都市ノ完成ニ邁進セントス。

位 置		東 經 一三九度二三分		北 緯 三五度一九分	
面 積 廣 袤		面 積 二三、八五七平方軒		東 西 六、六七四軒	
役 場 位 置		南 北 四、八八〇軒		茅ヶ崎町茅ヶ崎五、四三五番地	
月 別	最 高	度			
	最 低	度			
一 月	10.1	7	27	4	2
二 月	15.1	6	27	4	2
三 月	15.1	6	27	4	2
四 月	15.1	6	27	4	2
五 月	15.1	6	27	4	2
六 月	15.1	6	27	4	2
七 月	15.1	6	27	4	2
八 月	15.1	6	27	4	2
九 月	15.1	6	27	4	2
十 月	15.1	6	27	4	2
降 水 量	76.7	31.5	15	摘 要	

- 土 地・戸 口
- 官 公 署・商 事 手 帳 才・買 取
- 財 政・負 担・財 産
- 教 育・社 會 教 育
- 社 寺・警 備・兵 事・交 通 運 輸
- 衛 生・水 道・社 會 事 業
- 道 路・上ノ各 科 務 係・庶 務・法 務・才 務・工 業・自 衛
- 金 庫・史 跡 名 蹟
- 各 種 組 合・會 社 工 場・名 所 名 蹟



土地・戸口  
官公署・警察・衛生・水道・社会事業  
財政・負擔・財源  
教育・社会教育  
社寺・警備・兵事・交通運輸

主風位			地 土																														
最近五年 昭和十一年 昭和十一年	年次	北北東	一月	計	地 租	有 民	民 有	官 有	二八七二反																								
		北北東	二月		池 原 山 宅	地 有	別	貨 貨		價 格																							
		北北東	三月		種 畑 田	日 地					反	免	租																				
		北北東	四月		沼 地 野 林 地	反								地	租																		
		北東	五月		八	別										貨 貨	價 格	反															
		東南東	六月		三〇〇														貨 貨	價 格	反	租											
		東南西	七月		四〇〇																		免	租									
		南 西	八月		三〇〇																				地	租							
		北東	九月		三〇〇																						免	租					
		北北東	十月		三〇〇																								貨 貨	價 格	反		
		北北東	十一月		三〇〇																											免	租
		北北東	十二月		三〇〇																												

		象 氣											
一 年	十二月	十一月	十月	九月	八月	七月	六月	五月	四月	三月	二月	一月	一年
19.1	11.7	10.1	23.4	24.2	23.4	27.9	25.4	21.2	13.9	13.4	11.0		
	20.2	21.7	27.6	30.6	32.2	32.6	29.0	25.2	24.0	21.7	17.6		
9.1	0.1	5.5	11.8	16.9	21.1	20.3	16.9	11.1	6.7	1.3	-0.4		
	-4.2	-1.1	6.9	13.2	16.9	16.1	10.0	3.3	-0.4	-5.0	-7.6		
14.1	5.9	10.8	17.1	20.6	14.7	24.1	21.2	16.1	11.8	7.4	5.3		
14.1	5.8	10.8	17.0	20.8	24.8	24.2	21.2	16.5	12.2	7.5	5.4		
227	24	17	25	8	14	16	16	20	17	24	19		
138	7	13	6	22	17	15	14	11	13	7	9		
56	3	8	3	9	7	3	4	4	5	4	4		
	73.5	86.0	135.7	324.6	309.7	98.0	181.0	75.7	172.5	109.2	105.3		
80.8	22.9	30.6	63.1	61.5	80.3	56.6	80.8	25.1	45.8	24.8	30.4		
	2	25	27	24	28	6	24	18	5	24	3		
均温度	錄	示	示	示	示	示	示	示	示	示	示	示	示

温度最高ノ所ノ  
○印欄ハ日ノ最高  
温度ノ一ヶ月平均ヲ  
表ス  
×印欄ハ其ノ月ノ最  
高記録ヲ示シタル日  
ノ温度ヲ表ス  
○印欄ハ日々ノ最低  
温度ノ一ヶ月平均ヲ  
表ス  
×印欄ハ其ノ月ノ最  
低記録ヲ示シタル日  
ノ温度ヲ表ス  
○印欄ハ毎日六回観  
測ノ一ヶ月平均温度  
ノ一ヶ月最高最低記  
録ヲ示シタル日ノ平  
均温度



戸口		表較比口戸	
果結査調勢國	數戸別業職	十年現在	
		昭七	昭八
大正十四年	計	昭七	昭八
昭和五年	計	昭七	昭八
昭和十年	計	昭七	昭八
昭和十五年	計	昭七	昭八
昭和二十年	計	昭七	昭八
昭和二十五年	計	昭七	昭八
昭和三十年	計	昭七	昭八
昭和三十五年	計	昭七	昭八
昭和四十年	計	昭七	昭八
昭和四十五年	計	昭七	昭八
昭和五十年	計	昭七	昭八
昭和五十五年	計	昭七	昭八
昭和六十年	計	昭七	昭八
昭和六十五年	計	昭七	昭八
昭和七十年	計	昭七	昭八
昭和七十五年	計	昭七	昭八
昭和八十年	計	昭七	昭八
昭和八十五年	計	昭七	昭八
昭和九十年	計	昭七	昭八
昭和九十五年	計	昭七	昭八
昭和一百年	計	昭七	昭八

町政		議會		官公署	
町吏員		町會		官公署署名	
分務事		議會		電話番號	
第一課		議會議員		官公署署名	
第二課		議會議員		電話番號	
第三課		議會議員		官公署署名	
第四課		議會議員		電話番號	
第五課		議會議員		官公署署名	
第六課		議會議員		電話番號	
第七課		議會議員		官公署署名	
第八課		議會議員		電話番號	
第九課		議會議員		官公署署名	
第十課		議會議員		電話番號	
第十一課		議會議員		官公署署名	
第十二課		議會議員		電話番號	
第十三課		議會議員		官公署署名	
第十四課		議會議員		電話番號	
第十五課		議會議員		官公署署名	
第十六課		議會議員		電話番號	
第十七課		議會議員		官公署署名	
第十八課		議會議員		電話番號	
第十九課		議會議員		官公署署名	
第二十課		議會議員		電話番號	
第一課	町長	第一	町長	第一	町長
第二課	町副長	第二	町副長	第二	町副長
第三課	町助役	第三	町助役	第三	町助役
第四課	町書記	第四	町書記	第四	町書記
第五課	町事務員	第五	町事務員	第五	町事務員
第六課	町警備員	第六	町警備員	第六	町警備員
第七課	町衛生員	第七	町衛生員	第七	町衛生員
第八課	町消防員	第八	町消防員	第八	町消防員
第九課	町土木員	第九	町土木員	第九	町土木員
第十課	町農業員	第十	町農業員	第十	町農業員
第十一課	町漁業員	第十一	町漁業員	第十一	町漁業員
第十二課	町工業員	第十二	町工業員	第十二	町工業員
第十三課	町商業員	第十三	町商業員	第十三	町商業員
第十四課	町交通員	第十四	町交通員	第十四	町交通員
第十五課	町教育員	第十五	町教育員	第十五	町教育員
第十六課	町保健員	第十六	町保健員	第十六	町保健員
第十七課	町福利員	第十七	町福利員	第十七	町福利員
第十八課	町文化員	第十八	町文化員	第十八	町文化員
第十九課	町體育員	第十九	町體育員	第十九	町體育員
第二十課	町其他	第二十	町其他	第二十	町其他

財政・負擔・財産  
 教育・社會教育  
 社寺・警備・兵事・交通運輸  
 衛生・水道・社會事業  
 消防・上ノ各種修繕・庶務・倉庫・才力・工業・商業  
 金融・史料整理  
 各種團體・會社工場・名所寫眞



財			文書	第四課稅務
歳入	歳出	文書		
神社費 會社費 役場費 土庫費 尋常高等小學校費 青年學校費 圖書費 學事諸費 傳染病預防費	財產ヨリ生スル收入 使用料及手数料 交下金 國庫下金 納付金	選舉費 選舉公正費	一、三三件	八
四、〇〇〇 七六八 二六、六九四 一、〇〇〇 八、五五五	六、三三四 三、七〇〇 一、〇〇〇 一、〇〇〇 一、〇〇〇	九、〇〇〇	一、〇〇〇	三
四、〇〇〇 七六八 二六、六九四 一、〇〇〇 八、五五五	六、三三四 三、七〇〇 一、〇〇〇 一、〇〇〇 一、〇〇〇	九、〇〇〇	七、八〇〇	二

政			出
負			
田租 地租 地租 營業收益稅 所得稅 資本利子稅	田租 地租 地租 營業收益稅 所得稅 資本利子稅	國稅	役場費 役場費 役場費 土庫費 尋常高等小學校費
四、〇〇〇 三、六八六 二、一六二 一、九七八 三、一六八 三、二〇八	四、〇〇〇 三、六八六 二、一六二 一、九七八 三、一六八 三、二〇八	納稅人員	六、〇〇〇 一、〇〇〇 三、〇〇〇 二、二五五
地租附加稅 都市計劃特別稅 特別地稅 營業收益特別稅 都市計劃特別稅 所得稅附加稅 家屋稅附加稅 雜種營業稅	地租附加稅 都市計劃特別稅 特別地稅 營業收益特別稅 都市計劃特別稅 所得稅附加稅 家屋稅附加稅 雜種營業稅	縣稅	警備費 積立金 立備費
一、八七九 三、三九六 五、三〇〇 四、二七〇 四、〇〇〇 一〇、八九九 三、五〇〇 二、三二九	一、八七九 三、三九六 五、三〇〇 四、二七〇 四、〇〇〇 一〇、八九九 三、五〇〇 二、三二九	納稅人員	二、一六二 三、〇〇〇 合
地租附加稅 特別地稅附加稅 營業收益附加稅 家屋稅附加稅 營業稅附加稅 雜種稅附加稅	地租附加稅 特別地稅附加稅 營業收益附加稅 家屋稅附加稅 營業稅附加稅 雜種稅附加稅	町稅	寄付 補助
二、一六二 一、八七九 三、三九六 四、二七〇 四、〇〇〇 三、三二九	二、一六二 一、八七九 三、三九六 四、二七〇 四、〇〇〇 三、三二九	納稅人員	三、〇〇〇 一、〇〇〇 合
計	計	計	計
一、一六二 一、八七九 三、三九六 四、二七〇 四、〇〇〇 三、三二九	一、一六二 一、八七九 三、三九六 四、二七〇 四、〇〇〇 三、三二九	納稅人員	三、三二九

財政・負擔・財源  
 教育・社會教育  
 社寺・警備・兵事・交通運輸  
 衛生・水道・社會事業  
 市道・名目掛付・農業・畜産・水産・工業・商業  
 各種團體・會社工場・名所寫眞



設	財		擔		賦課率					
	負債及財產有町		納稅組合	諸稅額		町課稅				
	町債	町基本財產 教育基本財產 普通町有財產 計		町計	國稅	地租附加稅	特別地稅附加稅			
茅ヶ崎尋常高等小學校	100A	100B	七	組合數 組合員數	町稅	國稅	營業收益稅	家庭稅附加稅	營業稅附加稅	附加稅
茅ヶ崎尋常高等小學校	200A	200B	七	組合數 組合員數	町稅	國稅	營業收益稅	家庭稅附加稅	營業稅附加稅	附加稅
茅ヶ崎尋常高等小學校	300A	300B	七	組合數 組合員數	町稅	國稅	營業收益稅	家庭稅附加稅	營業稅附加稅	附加稅
茅ヶ崎尋常高等小學校	400A	400B	七	組合數 組合員數	町稅	國稅	營業收益稅	家庭稅附加稅	營業稅附加稅	附加稅
茅ヶ崎尋常高等小學校	500A	500B	七	組合數 組合員數	町稅	國稅	營業收益稅	家庭稅附加稅	營業稅附加稅	附加稅
茅ヶ崎尋常高等小學校	600A	600B	七	組合數 組合員數	町稅	國稅	營業收益稅	家庭稅附加稅	營業稅附加稅	附加稅
茅ヶ崎尋常高等小學校	700A	700B	七	組合數 組合員數	町稅	國稅	營業收益稅	家庭稅附加稅	營業稅附加稅	附加稅
茅ヶ崎尋常高等小學校	800A	800B	七	組合數 組合員數	町稅	國稅	營業收益稅	家庭稅附加稅	營業稅附加稅	附加稅
茅ヶ崎尋常高等小學校	900A	900B	七	組合數 組合員數	町稅	國稅	營業收益稅	家庭稅附加稅	營業稅附加稅	附加稅
茅ヶ崎尋常高等小學校	1000A	1000B	七	組合數 組合員數	町稅	國稅	營業收益稅	家庭稅附加稅	營業稅附加稅	附加稅

育		教		備	
小學校別		兒童在別年學		兒童學齡	
學校名	學級數	第一學年	第二學年	第三學年	第四學年
茅ヶ崎尋常高等小學校	100	100	100	100	100
茅ヶ崎尋常高等小學校	200	200	200	200	200
茅ヶ崎尋常高等小學校	300	300	300	300	300
茅ヶ崎尋常高等小學校	400	400	400	400	400
茅ヶ崎尋常高等小學校	500	500	500	500	500
茅ヶ崎尋常高等小學校	600	600	600	600	600
茅ヶ崎尋常高等小學校	700	700	700	700	700
茅ヶ崎尋常高等小學校	800	800	800	800	800
茅ヶ崎尋常高等小學校	900	900	900	900	900
茅ヶ崎尋常高等小學校	1000	1000	1000	1000	1000

教育・社會教育  
 社寺・警備・兵事・交通運輸  
 衛生・水道・社會事業  
 河原上ノ名刺持付・鹿野・吉野・小倉・工業・商業  
 金庫・史跡名勝  
 各種團體・會社工場・名所寫眞



教育費		立開	私幼	立校學小	調格費員教校學小				生卒業
別種	事項	惠泉幼稚園	茅ヶ崎幼稚園	林間學校	合代用教員	准用教員	專科正教員	本科正教員	松林尋常高等小學校
青年學校經常費	金額	二	一	六	查	一	二	查	計
小學校經常費	金額	七	三	二	二	三	一	查	男
町立小學校經常費	金額	一	一	七	二	三	一	查	女
合計	金額	一〇	四	一五	四	六	三	查	計
	兒童一人當り	二八	三三	九	六	三	一	三	計
	兒童一人當り	一	一	二	九	三	一	三	計
	兒童一人當り	一	一	二	九	三	一	三	計

教育費		立開	私幼	立校學小	調格費員教校學小				生卒業
別種	事項	惠泉幼稚園	茅ヶ崎幼稚園	林間學校	合代用教員	准用教員	專科正教員	本科正教員	松林尋常高等小學校
青年學校經常費	金額	二	一	六	查	一	二	查	計
小學校經常費	金額	七	三	二	二	三	一	查	男
町立小學校經常費	金額	一	一	七	二	三	一	查	女
合計	金額	一〇	四	一五	四	六	三	查	計
	兒童一人當り	二八	三三	九	六	三	一	三	計
	兒童一人當り	一	一	二	九	三	一	三	計
	兒童一人當り	一	一	二	九	三	一	三	計

社寺・警備・兵事・交通運輸  
 衛生・水道・社會事業  
 建設上ノ各種事務・慈善・遊藝・水産・工業・商業  
 金融・支那名産  
 各種團體・會社工場・名所宣鼓



警		寺		社		育教會社			
備設防消	警務	所敷布	院 寺	社 神	種 別	團 體 名	創 立 年 月 日	農 業	工 業
公 設	種 別	天 理 教	僧 侶 數	種 別	職 數			商 業	水 産
四	警 務 部 補 派 出 所	三	四 四	神 社		茅ヶ崎町青年團 大正四年七月二十八日	三〇	商 業	無
		基 督 教	四 四	社		茅ヶ崎女子青年會 大正十三年十月廿一日	六	商 業	無
		基 督 教	五 五	社		鶴嶺女子青年會 大正十二年五月五日	五	商 業	無
三	警 務 部 補 派 出 所	五	五 五	社		松林女子青年會 大正十三年五月五日	三	商 業	無
		修 道 院	一 一	社			五	商 業	無
		修 道 院	一〇	社			九	商 業	無
		計	五 六	社			八	商 業	無
計	計	計	五 六	計			五 八 八	商 業	無
一	自 動 車 唧 筒		二 五				五 九 九	商 業	無
	手 押 唧 筒		三 九				二 九	商 業	無
	火 見		三 九				三 〇	商 業	無
	消 火 井		三 九				二 九	商 業	無
	ガ ン ン ラ ン ン ボ ン プ		三 九				三 〇	商 業	無
	計		三 九				三 〇	商 業	無
計	計		三 九				三 〇	商 業	無

交		事		兵		備	
諸 車	面 積	道 路	分 會	軍 人 會 員	壯 丁 體 格	壯 丁 體 格	防 具
乘 用 貨 車	延 長	道 路	軍 分 會	海 陸 軍	昭 和 十 年	昭 和 十 年	自 動 車 唧 筒
六	一六、九二平方料	國 道	一	海 軍	不 就 學	甲	一
三	二〇、四六平方料	町 道	一	陸 軍	了 等 了 等	乙	二五
二	七、七六平方料	道	一	種 別	了 等 了 等	丙	三七
二	三、三三平方料	橋	一	種 別	了 等 了 等	丁	三七
二	三、三三平方料	梁	一	種 別	了 等 了 等	計	一
計	三〇、九二平方料		一	種 別	了 等 了 等	計	一
計	三〇、九二平方料		一	種 別	了 等 了 等	計	一
計	三〇、九二平方料		一	種 別	了 等 了 等	計	一
計	三〇、九二平方料		一	種 別	了 等 了 等	計	一
計	三〇、九二平方料		一	種 別	了 等 了 等	計	一

社務・警備・兵事・交通運輸  
 衛生・水道・社会事業  
 農業上ノ各利關係・農業・畜産・水産・工業・商業  
 金融・支那手帳  
 各種團體・會社工場・名所寫眞



通						運				輸		
船	郵局	電局	電話局	加入者數	昭和八年	昭和九年	昭和十年	昭和十一年	乗自		合車	
									加入者數	加入者數	加入者數	加入者數
小	集配局	無集配局	町	外	町	町	町	町	乗車數	降車數	乗客	乗客
船	無集配局	無集配局	町	外	町	町	町	町	乗車數	降車數	乗客	乗客
船	無集配局	無集配局	町	外	町	町	町	町	乗車數	降車數	乗客	乗客
船	無集配局	無集配局	町	外	町	町	町	町	乗車數	降車數	乗客	乗客
船	無集配局	無集配局	町	外	町	町	町	町	乗車數	降車數	乗客	乗客
船	無集配局	無集配局	町	外	町	町	町	町	乗車數	降車數	乗客	乗客
船	無集配局	無集配局	町	外	町	町	町	町	乗車數	降車數	乗客	乗客
船	無集配局	無集配局	町	外	町	町	町	町	乗車數	降車數	乗客	乗客
船	無集配局	無集配局	町	外	町	町	町	町	乗車數	降車數	乗客	乗客

衛 生				傳 染 病				道 水	
病院	衛生者	汚物	火葬	組合衛生	病名	患者	死亡	計	計
私立	開業醫師 藥劑師 商科醫師 看護婦 按 摩 一級 衛生 產 婆 柔道 整理 衛生	掃除區域内戸數	場數	組合數	チフス	患者	死亡	計	計
私立	開業醫師 藥劑師 商科醫師 看護婦 按 摩 一級 衛生 產 婆 柔道 整理 衛生	掃除區域内戸數	場數	組合數	赤痢	患者	死亡	計	計
私立	開業醫師 藥劑師 商科醫師 看護婦 按 摩 一級 衛生 產 婆 柔道 整理 衛生	掃除區域内戸數	場數	組合數	赤痢	患者	死亡	計	計
私立	開業醫師 藥劑師 商科醫師 看護婦 按 摩 一級 衛生 產 婆 柔道 整理 衛生	掃除區域内戸數	場數	組合數	赤痢	患者	死亡	計	計
私立	開業醫師 藥劑師 商科醫師 看護婦 按 摩 一級 衛生 產 婆 柔道 整理 衛生	掃除區域内戸數	場數	組合數	赤痢	患者	死亡	計	計
私立	開業醫師 藥劑師 商科醫師 看護婦 按 摩 一級 衛生 產 婆 柔道 整理 衛生	掃除區域内戸數	場數	組合數	赤痢	患者	死亡	計	計
私立	開業醫師 藥劑師 商科醫師 看護婦 按 摩 一級 衛生 產 婆 柔道 整理 衛生	掃除區域内戸數	場數	組合數	赤痢	患者	死亡	計	計
私立	開業醫師 藥劑師 商科醫師 看護婦 按 摩 一級 衛生 產 婆 柔道 整理 衛生	掃除區域内戸數	場數	組合數	赤痢	患者	死亡	計	計
私立	開業醫師 藥劑師 商科醫師 看護婦 按 摩 一級 衛生 產 婆 柔道 整理 衛生	掃除區域内戸數	場數	組合數	赤痢	患者	死亡	計	計

衛生・水道・社會事業  
 道水ノ名目別檢査・赤痢・赤痢・赤痢・赤痢・赤痢・赤痢  
 各種關係・會社工場・名所寫眞







業 工				業 産 水							
主 場		工		水産製造		漁獲物		水産業者		海産船	
生	種	種	別	田	カ	種	ア	種	専	動	動
糸	類	別	工	作	ツ	カ	バ	業	力	力	
数	量	数	場	其	節	フ	フ	業	有	有	
價	格	数	数	他	其	ジ	ジ	業	ス	ス	
酒	類	男	職	他	他	他	他	業	ル	ル	
数	量	女	工	他	他	他	他	業	船	船	
價	額	計	計	他	他	他	他	業	計	計	
額	額	計	計	他	他	他	他	業	計	計	

産 畜		業 農									
年内生産		年末現在		廣 里 胡 西 南 茄 小 大		種 類		計 地		耕 地	
肉	種	飼	飼	葱	米	類	計	地	地	地	地
豚	別	養	養	菜	芋	作	付	反	別	收	穫
鶏	数	頭	戸	瓜	瓜	種	高	高	高	高	高
数	数	数	数	子	子	別	別	別	別	別	別
馬	馬	馬	馬	麥	麥	高	高	高	高	高	高
牛	種	種	種	瓜	瓜	價	價	價	價	價	價
乳	別	別	別	梅	梅	格	格	格	格	格	格
卵	生	生	生	桃	桃	種	種	種	種	種	種
山	生	生	生	薯	薯	類	類	類	類	類	類
羊	高	高	高	薯	薯	作	付	反	別	收	穫
馬	價	價	價	薯	薯	種	種	種	種	種	種
價	額	額	額	薯	薯	類	類	類	類	類	類
額	額	額	額	薯	薯	作	付	反	別	收	穫
額	額	額	額	薯	薯	種	種	種	種	種	種
額	額	額	額	薯	薯	類	類	類	類	類	類











社會及工場

團體

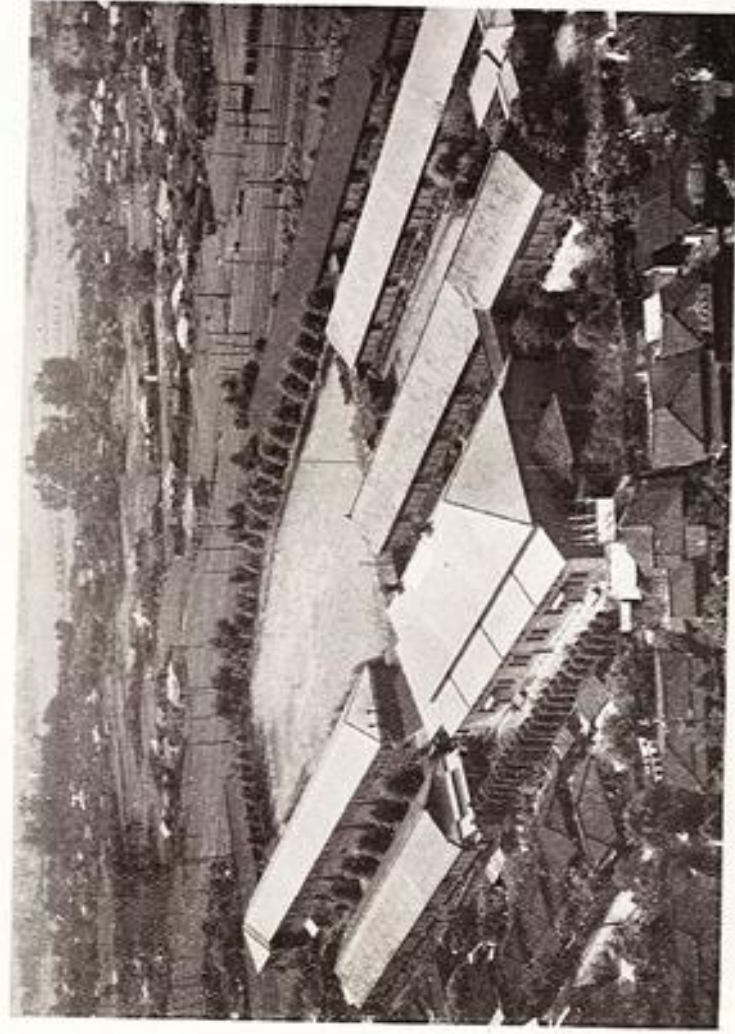
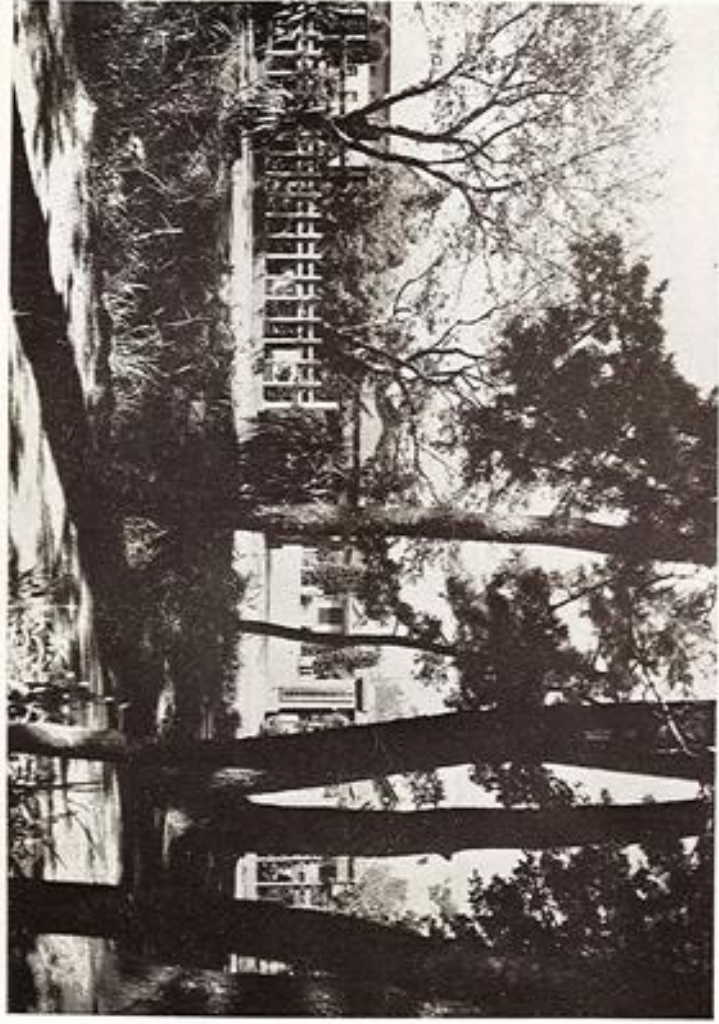
茶屋町第一納稅組合	島井戶納稅組合	上町第一納稅組合	上町第二納稅組合	上町第三納稅組合	上町日乃出納稅組合	上町原納稅組合	中町第一納稅組合	中町第二納稅組合	中町第三納稅組合	中町第四納稅組合	中町第五納稅組合	中町第六納稅組合	中町第七納稅組合	下町納稅組合	下町第二納稅組合	下町第三納稅組合	下町第四納稅組合
下町第五納稅組合	新町五丁目納稅組合	新町南口納稅組合	石神納稅組合	中西會納稅組合	米穀商納稅組合	幸米會納稅組合	辰巳會納稅組合	茅ヶ崎信用納稅組合	體納稅組合	校南納稅組合	東海岸納稅組合	自強納稅組合	曉納稅組合	清和納稅組合	榮納稅組合	昭十納稅組合	明納稅組合
中海岸納稅組合	今宿納稅組合	中島納稅組合	松尾納稅組合	柳島第一納稅組合	柳島第二納稅組合	柳島第三納稅組合	柳島西町納稅組合	柳島更生納稅組合	平大夫新田組合	下町屋納稅組合	濱之郷第一組合	濱之郷石原納稅組合	矢畑納稅組合	矢畑第二納稅組合	圓藏第一納稅組合	圓藏第二納稅組合	圓藏鶴ヶ町納稅組合
圓藏南町納稅組合	圓藏共榮納稅組合	西久保第一納稅組合	西久保第二納稅組合	西久保共和納稅組合	萩園第一納稅組合	萩園第二納稅組合	萩園甲起納稅組合	萩園寺町納稅組合	萩園辻町納稅組合	高田納稅組合	上赤羽根納稅組合	甘沼納稅組合	小和田濱竹納稅組合	小和田第一納稅組合	松嶺納稅組合		
昭和起業納稅組合	茅ヶ崎土地建物商行	松下乾電池納稅組合	純水館茅ヶ崎製氷所	吉澤製糖工場	中村機具製作所												



茅ヶ崎工場



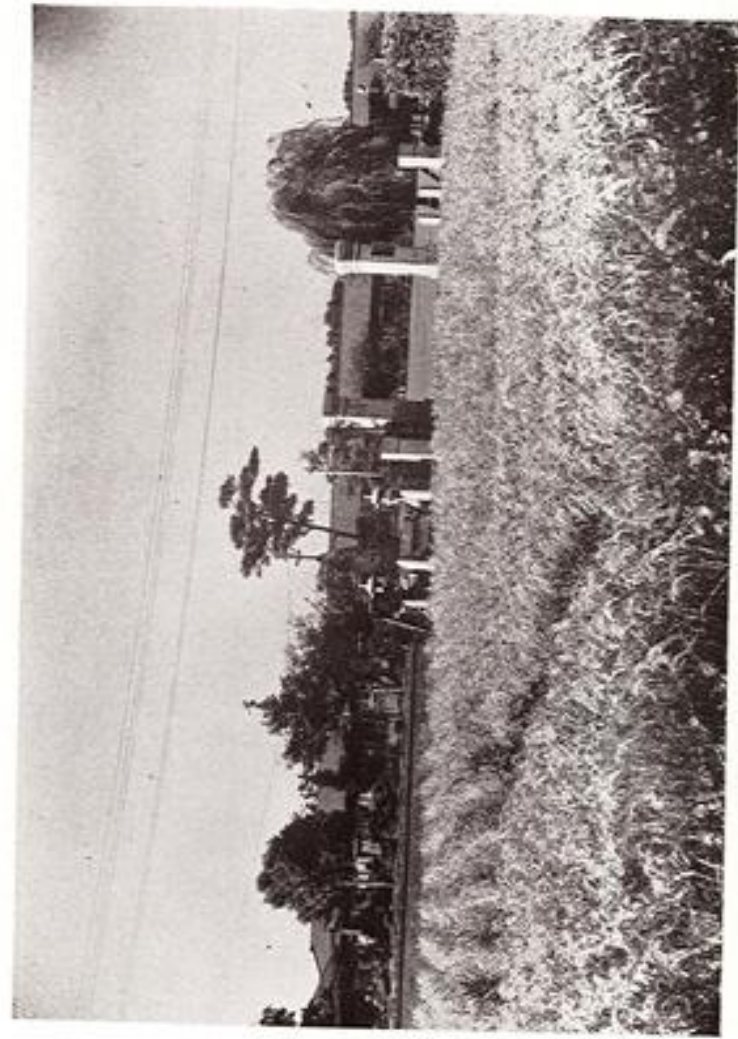
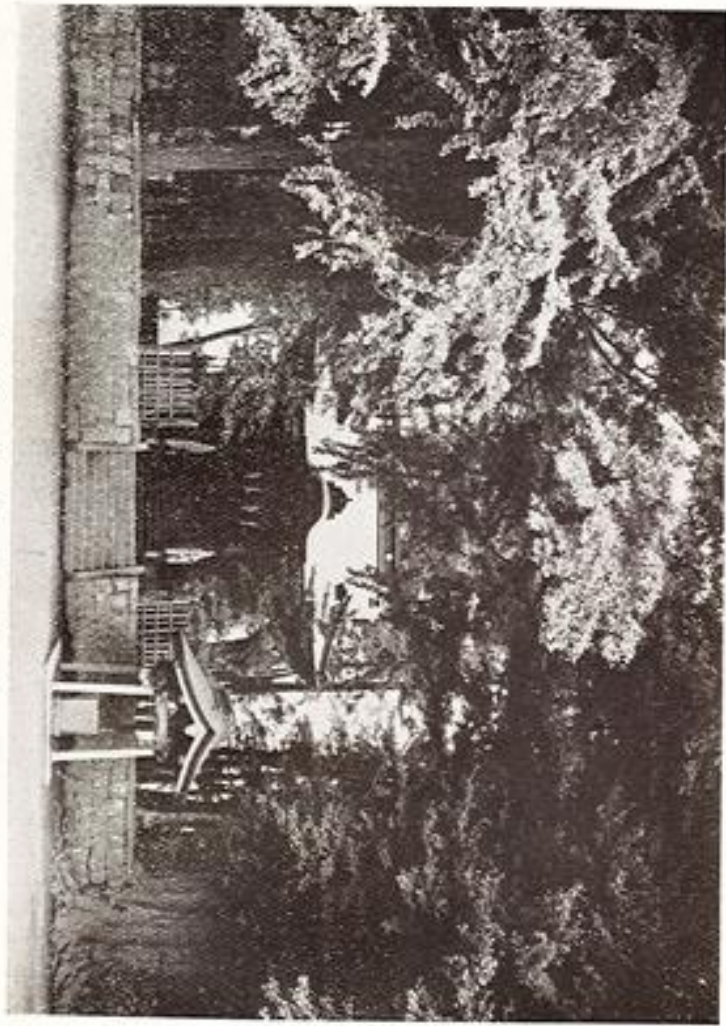
校 塾 小 器 部



校 學 小 崎 ケ 茅



社 幡 八 嶺 鶴 社 郷



校 學 小 林 松



（岩子相島名跡）島 雄



場 管 水 海 崎 々 茅



土宮左ノ橋戸島置園



(寛政大テシノ建設ノ代時合攝)  
ノモルモ出梁ニ田水テリ因ニ) 御橋川橋相舊



1-第5号  
35

昭和十一年十月廿日發行

發行所 神奈川縣茅ヶ崎町役場

電話 一三五番

神奈川縣藤澤町藤澤七六三

印刷所 三光堂印刷所

電話 一〇六番



縣管茅ヶ崎配水池



書庫

茅ヶ崎

民文館

館内

15  
年  
版

茅ヶ崎

35

茅ヶ崎市立図書館



0110702818