

高橋昭和著

茅ヶ崎の昔話

〔改訂版〕



書庫

茅ヶ崎の昔話

(改訂版)

高

郷土

和

茅ヶ崎
38



茅ヶ崎市立図書館



0111515425

- 茅ヶ崎海岸浜降祭
- 茅ヶ崎のかくれた文化財
- 茅ヶ崎の職人氣質
- 茅ヶ崎歴史散歩
- 茅ヶ崎の歌

●茅ヶ崎海岸浜降祭

寄贈口書

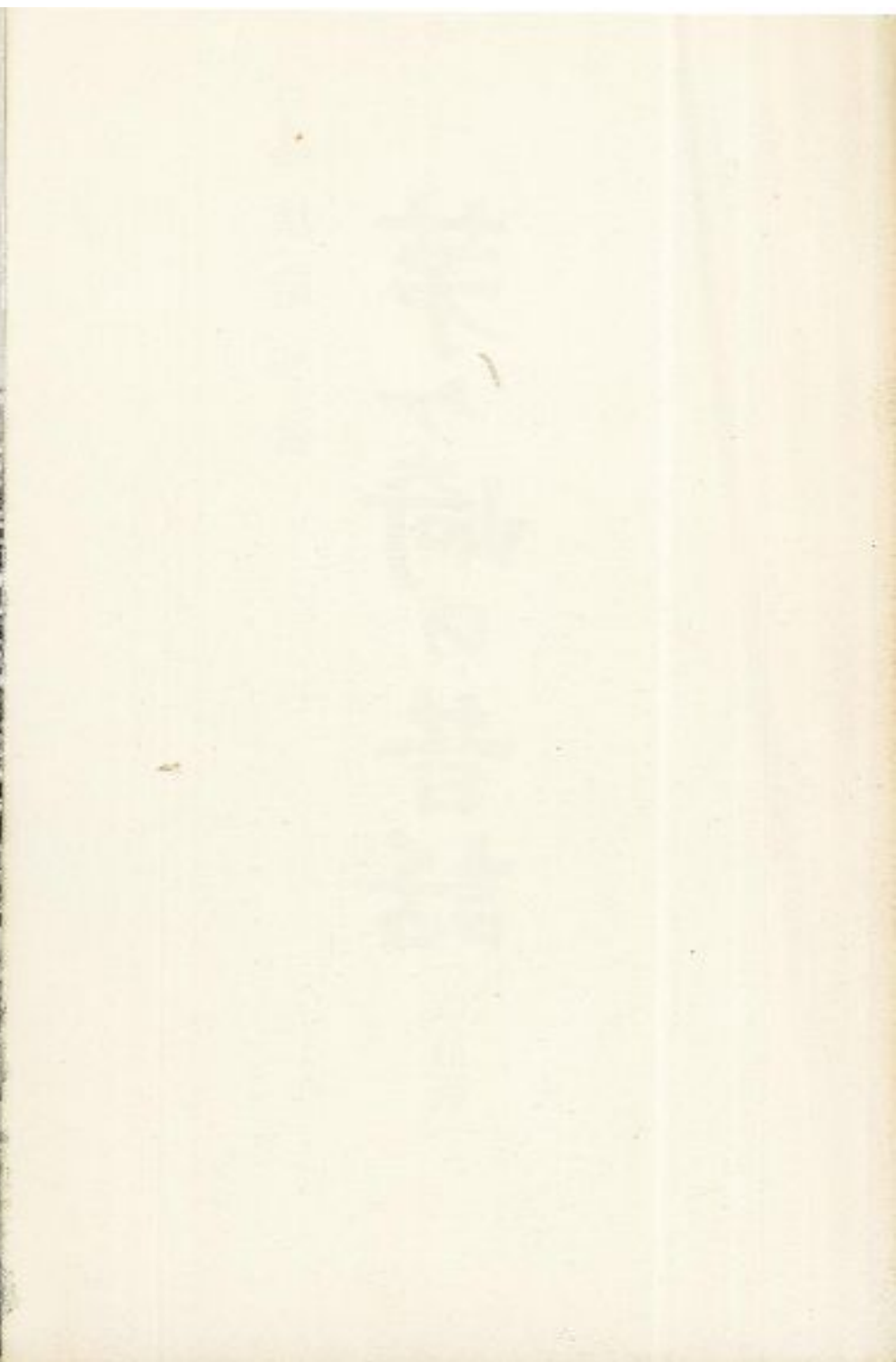
高橋昭和著

茅ヶ崎の昔話

〔改訂版〕



目黒川の浜野祭。
20万人の人出で立ち上った祭りの行進は、1979年





大観衆と南湖三社の描いぶる。



神霊移し。神秘的な本村神輿。1977年



ドッコイ、ドッコイ熊野神輿



早晚、13万人の大観衆で埋まる茅ヶ崎の浜辺。1978年



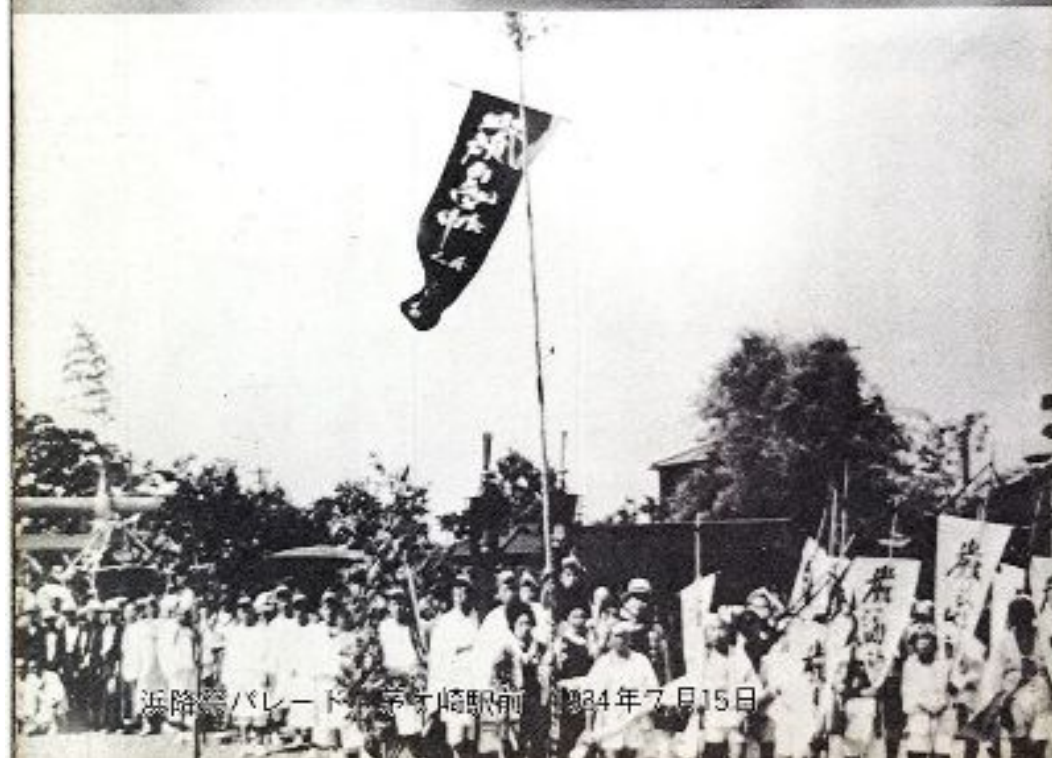
威勢よく海にとび込んだ故島神輿。
若者達はグッショリだ。1978年



視場に到着した第六天神輿は海に突進した。



後方茅ヶ崎駅舎 1921年7月15日



浜降参パレード 茅ヶ崎駅前 1984年7月15日



耳が痛い御三神負、
芝草が途じまるというのに、おみなが絶座しない。1998年



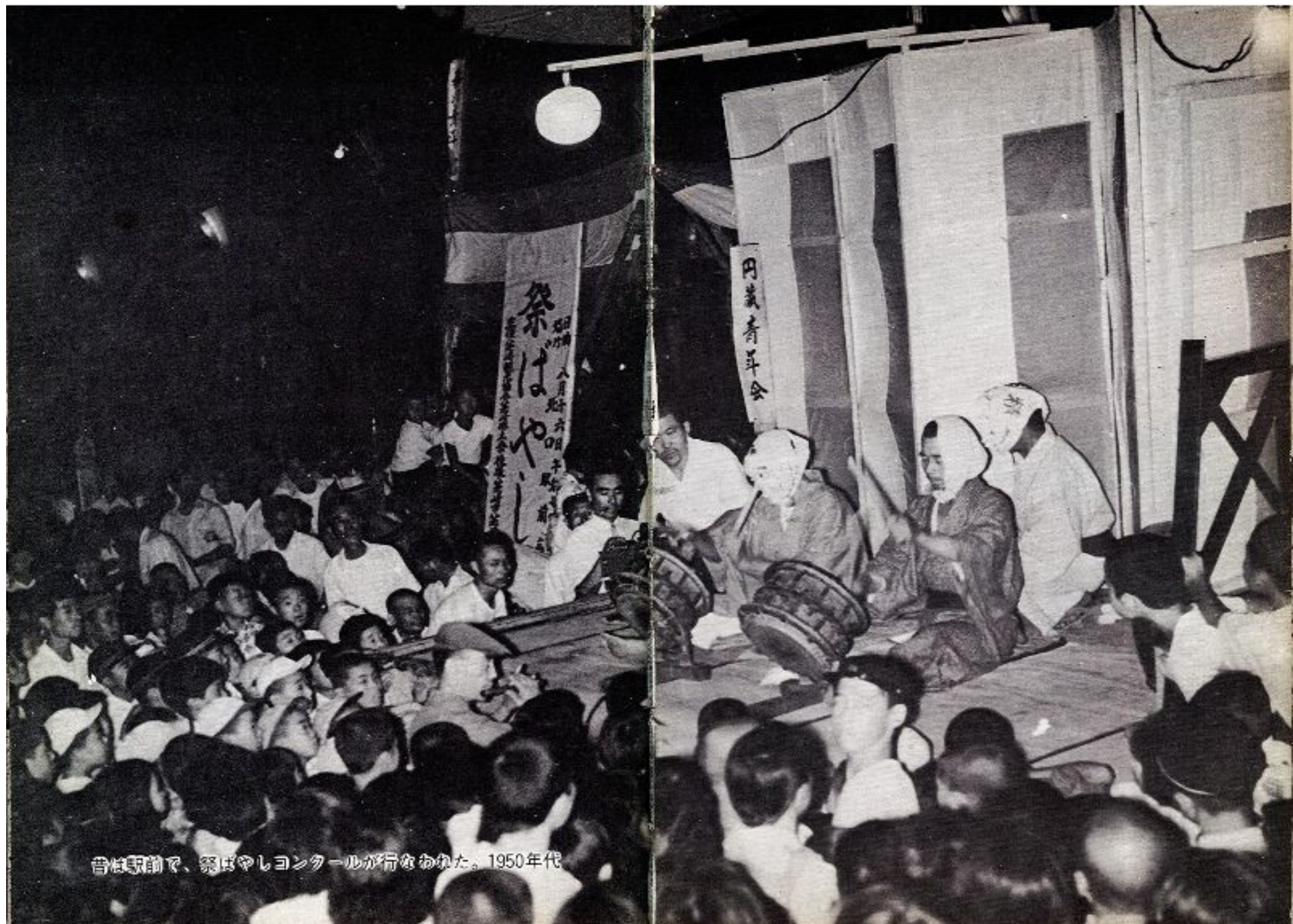
昔の浜降祭は海岸で旗をたてると祭列の最前で一同に会し、
祭列の神輿本陣を見せた。1960年代



昔の豆降祭スタイル。先陣出陣、流いで森川。京山御門町を
だまだ森川で、今のように流川ではない。1948年



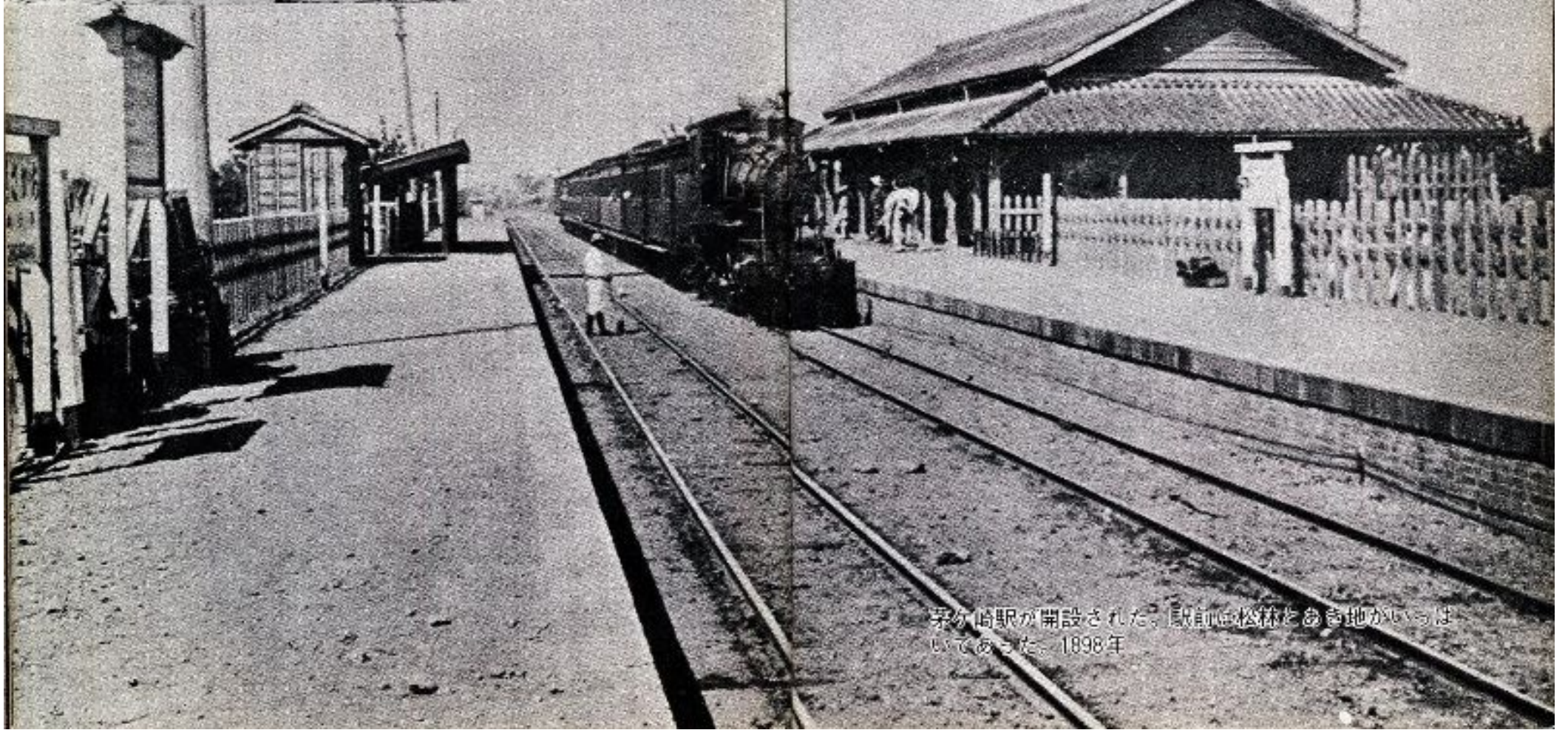
今から50年前(1925年)までの蛸澤祭は、どの神輿も海水に入り、磯をした。後述の平島



音波駅前で、祭はやしコンクールが行なわれた。1950年代



茅ヶ崎駅前 1909年



茅ヶ崎駅が開設された。駅前の松林とあき地がいろいろあった。1898年



海水浴臨時電車。
"しらほ号"に花束を贈る茅ヶ崎美人のおねえさん。1950年代



茅ヶ崎駅

1950年代

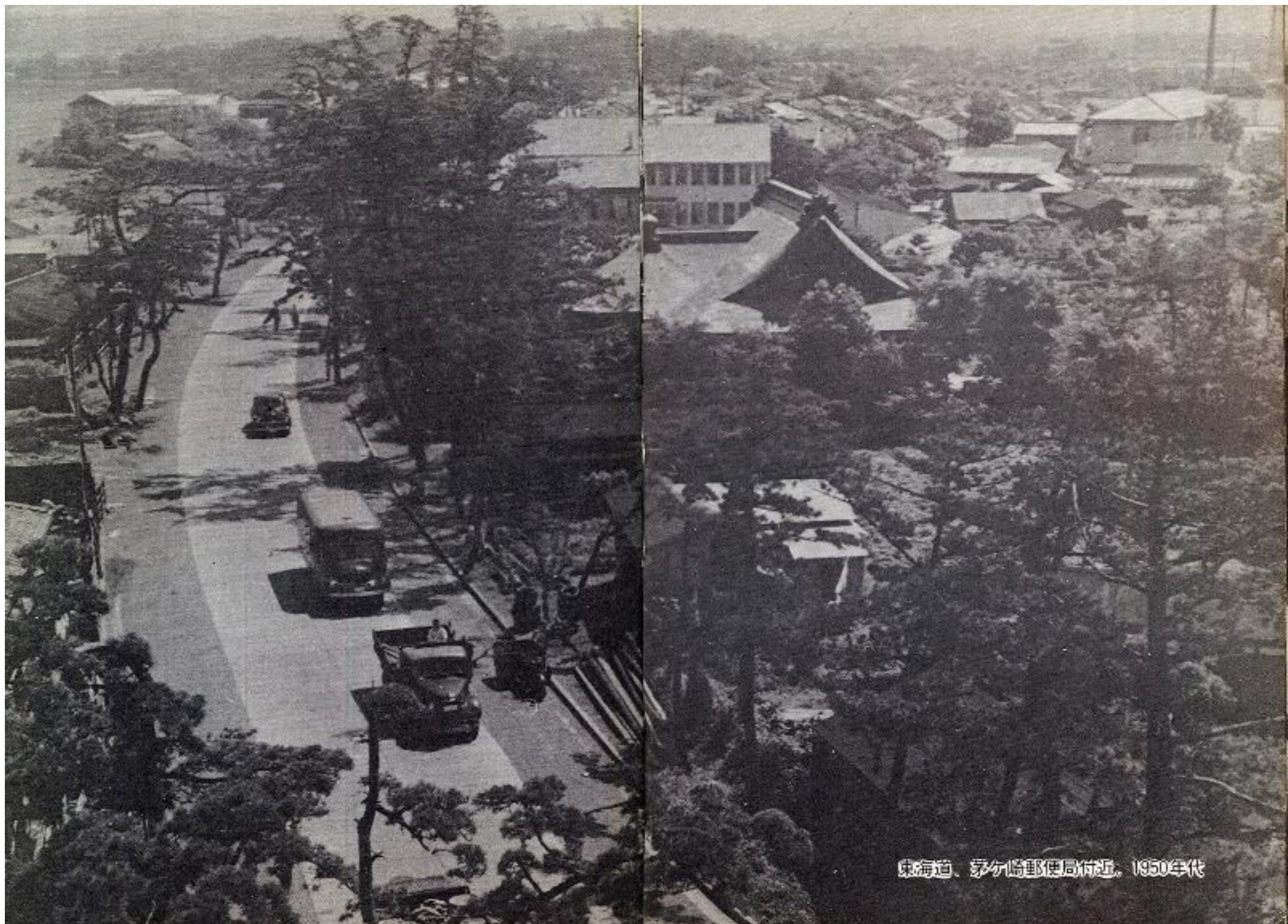


東海道、茅ヶ崎警察署前。

まだまだのんびり時代である。1950年代



これが茅ヶ崎の銀座通りだ。
豊島屋、日新堂などなつかしい看板が見える。1950年代



東海道、茅ヶ崎郵便局付近。1950年代



茅ヶ崎の夏は海水浴客でにぎわう。1976年



平島で打ち上げる茅ヶ崎花火大会は10万人の見物客でにぎわう。1976年



花の4月は大同祭だ。匠芸はなんといってもこのまじり行列だ。1968年

もくじ

茅ヶ崎海岸浜降祭

| | | |
|---|-----------------|----|
| 1 | 神輿のプロファイル | 1 |
| 2 | 神輿分布図 | 2 |
| 3 | 暁に祈る | 8 |
| 4 | 浜降祭の歴史 | 31 |
| | ● 禊祭から浜降祭へ | 31 |
| | ● 南湖の神輿と重田八郎左衛門 | 33 |
| | ● 寒川神輿と鈴木孫七 | 34 |
| | ● 浜降祭合同祭典の時代へ | 36 |
| 5 | 昭和五十四年神輿列位 | 39 |
| | ● 大小まじえて50基目 | 43 |
| 6 | 神奈川県無形民俗文化財 | 44 |
| 7 | 部落まわり | 46 |
| 8 | 明日はネーゾ、ドッコイドッコイ | 48 |
| 9 | 栄光の浜降祭 | 52 |

茅ヶ崎の昔話

| | | |
|----|-----------|-----|
| 1 | 相模線 | 53 |
| 2 | 茅ヶ崎のあけぼの | 58 |
| 3 | お神楽の鯛さん | 60 |
| 4 | 懐島権頭景義 | 62 |
| | ●懐島景義の悪情 | 63 |
| | ●懐島景義の墓 | 75 |
| 5 | 鶴嶺八幡社 | 77 |
| 6 | 国宝阿弥陀三尊仏 | 82 |
| 7 | 八幡さま | 83 |
| 8 | 弁慶塚 | 85 |
| 9 | 鶴嶺八幡社女護が石 | 86 |
| 10 | 片葉のアシ | 87 |
| 11 | なん時橋 | 89 |
| 12 | 車地藏 | 95 |
| 13 | 泪橋 | 100 |
| 14 | 性の神 | 107 |
| 15 | 河童どっくり | 111 |

| | | |
|----|----------------|-----|
| 16 | 一里塚 | 137 |
| 17 | 七里役所 | 129 |
| 18 | 室田八王子神社 | 130 |
| 19 | 十間坂の地名 | 131 |
| 20 | 南湖の左富士 | 131 |
| 21 | 浄見寺 | 134 |
| 22 | 九代目市川團十郎 | 135 |
| 23 | 六臂の弁天坐像 | 135 |
| 24 | 源頼朝が愛した丹後局 | 136 |
| 25 | 堤のサバかけ松 | 138 |
| 26 | 上正寺の聖徳太子像 | 138 |
| 27 | 農民の悪人 | 139 |
| 28 | 美人の産地柳島 | 139 |
| 29 | 二十三夜堂 | 140 |
| 30 | 輪光寺 | 143 |
| 31 | 円蔵祭ばやし | 145 |
| 32 | 郷土芸能を継承する乙女 | 150 |
| 33 | 南湖の漁師と赤羽根山のキツネ | 151 |

| | | |
|----|-------------|-----|
| 34 | 西蓮寺のお十夜 | 153 |
| 35 | 矢畑本社宮とへび塚 | 161 |
| 36 | 高田村の平蔵 | 164 |
| 37 | 下寺尾のおもよ井戸 | 165 |
| 38 | 白浪五人男・兩郷力丸 | 166 |
| | ●茅ヶ崎浜育ち南郷力丸 | 167 |
| 39 | 加賀屋敷のお地蔵さん | 168 |
| 40 | 三日月さま | 169 |
| 41 | 地蔵が測のとね坊 | 172 |
| 42 | タヌキ塚 | 175 |
| 43 | 千の川 | 178 |
| 44 | 下寺尾の七堂伽藍 | 180 |
| 45 | 花女郎道 | 182 |
| 46 | 南郷下町やせ地蔵 | 184 |
| 47 | 新町の弁財天 | 186 |
| 48 | キツネの本部長の御前 | 188 |
| 49 | 鶴が台団地 | 191 |
| 50 | 東急ニュータウン | 192 |

| | | |
|----|-------|-----|
| 51 | 浜見平団地 | 193 |
| 52 | TBS住宅 | 195 |

まちのかくれた文化財

| | | |
|---|---------------|-----|
| 1 | 茅ヶ崎名物将棋タコ | 199 |
| 2 | 茅ヶ崎の芝居家師市川武三郎 | 206 |

茅ヶ崎の職人気質・稲岡栄三

| | |
|----------------|-----|
| ●少年時代 | 213 |
| ●青年時代 | 216 |
| ●東京 | 219 |
| ●曳亀 | 221 |
| ●お前あの娘を連れて行っちめ | 226 |
| ●蕎麦の米櫃 | 230 |
| ●素人芝居大盛況 | 236 |
| ●用田のおシズさん | 240 |
| ●梯子乗り | 242 |
| ●栄さんのお飾り | 248 |

● 八ヶ岳踊り大会

..... 253

茅ヶ崎歴史散歩

1 大岡祭..... 255

2 明治から続く梯子乗り..... 257

3 萩園村の大飢饉..... 258

4 円蔵の三つ角..... 261

5 茅ヶ崎の歌..... 263

6 大山街道と富士塚..... 265

7 鎌倉古道..... 267

8 東海道..... 269

茅ヶ崎の歌

1 茅ヶ崎甚句..... 271

2 茅ヶ崎柳島エンコロ節..... 280

3 茅ヶ崎南湖麦打唄..... 284

あとがき..... 286

神奈川県無形民俗文化財

七月十五日早晩、晩の祭典として知られる

茅ヶ崎海岸浜降祭